
KROYMANS

BESPOKE MAGAZINE



KARMA

SERVICE

Sunseeker 131 Yacht

Adembenemend in elke zin van het woord



Sunseeker Benelux BV
Uithaven 5
4493 PK Kamperland
T + 31 (0) 113 621 721
info@sunseeker.nl | www.sunseeker.nl

OGER

LEADING MENSWEAR STORE IN ITALIAN BRANDS

ATTOLINI, BERWICH, BOGLIOLI, BRIONI, CANALI, CARUSO,
CORNELIANI, DELLA CIANA, ELEVENTY, ETRO, FEDELI,
FINAMORE, FORMICOLA, FRAY, GHERARDI, HERNO,
INCOTEX, ISAIA, JACOB COHËN, LORO PIANA, MAFFEIS,
MANTELLASSI, MARINELLA, MONCLER, ORAZIO LUCIANO,
PT01, ROTA, RUBINACCI, SANTONI, TOM FORD,
WOOLRICH AND MANY MORE.

P.C. HOOFSTRAAT 75-81
AMSTERDAM (NL)

NOORDEINDE 4-6
DEN HAAG (NL)

KRUISKADE 63-65
ROTTERDAM (NL)

LANGE GASTHUISSTRAAT 7
ANTWERPEN (BE)

OR SHOP ONLINE AT [OGGER.NL](http://ogger.nl)





JAGUAR





DACKS [®]
ultimate outdoor luxury

AMSTERDAM

Gebouw Design 020
Pedro de Medinalaan 89-9
1086 XP Amsterdam
T +31 20 697 52 87

GORINCHEM

Het Open Huis Design Center
Newtonweg 18
4207 HK Gorinchem
T +31 0183 62 80 75

DEDON collection MBRACE. Design by Sebastian Herkner.



VOORWOORD

Beste relatie,

Voor u ligt Kroymans Bespoke, ons nieuwe relatie magazine waarin wij u graag op de hoogte brengen van enkele noviteiten die dit jaar te verwachten zijn. Want bijna alle merken die wij vertegenwoordigen komen met belangrijk nieuws. Aston Martin bijvoorbeeld heeft nog maar net de DB11 geïntroduceerd en dit jaar staan er diverse uitbreidingen van het DB11 gamma gepland. Daarmee is het nobele merk uit het Engelse Gaydon meer dan klaar voor de toekomst. Als Official Service Partner voor Jaguar en Land Rover kijken wij reikhalzend uit naar het nieuws uit Engeland.

Vooraf van de I-PACE gaan we in 2017 veel horen. Het is de eerste vol elektrische performance SUV met een range van meer dan 300 km. Inmiddels zijn de eerste reserveringen bij ons geplaatst, door kopers die zeker willen zijn van een vroege productieplek. Uit de stal van Ferrari komt in maart een nieuwe V12 Sports. De onlangs getoonde GTC4Lusso T, voorzien van een achtcilinder turbomotor, is ook vanaf volgend jaar leverbaar. Bovendien viert Ferrari haar 70 jarige bestaan en mogen wij ons al 45 jaar officieel partner noemen van de fabriek. Er staat dus veel te gebeuren in 2017.

Vanzelfsprekend zijn wij weer aanwezig tijdens diverse evenementen in binnen- en buitenland waar wij u zeker hopen te begroeten. Maar u bent ook van harte welkom in een van onze showrooms aan de Soestdijkerstraatweg om u te laten informeren over nieuwe of jong gebruikte auto's die wij u kunnen aanbieden, of in onze werkplaatsen voor onderhoud of reparatie aan uw auto.

Wij staan graag weer voor u klaar!

Welcome to Kroymans Bespoke, our new customer magazine in which we provide information about some innovations which are expected this year. Because in 2017, almost all the brands we represent come with important news. Aston Martin for example, has just introduced the DB11 and this year there are various extensions of the DB11 range planned. This is the noble brand from the Gaydon plant in the UK, more than ready for the future. As Official Service Partner for Jaguar and Land Rover, we look forward to the new developments from England. Especially I-PACE which we will hear a lot of in 2017. It is the first full performance electric SUV with a range of over 300 km.

Customers who want to be sure of an early production place should contact us for more information or a test drive. From the stable of Ferrari is a new V12 GT in March. The recently shown GTC4 Lusso T, equipped with an eight-cylinder turbo engine is also available from next year. Moreover, Ferrari celebrates their 70th anniversary and we celebrate 45 years as an official partner of Ferrari.

There is so much to be done, we are present again at many events in 2017, both at home and abroad, where we certainly hope to see our customers. You are also welcome to visit us in one of our showrooms at Soestdijkerstraatweg to obtain information about new or used cars that we can offer you. Also please visit our workshops for maintenance and repair of your vehicle.

We look forward to seeing you!

Sander van den Bey

General Manager

CONTENTS

19 **INTRODUCTION**

23 **KROYMANS FERRARI**
Ciao e arrivederci!

24 **LOOKING BACK TO THE BEGINNING**
A History Of Ferrari

33 **SALESTEAM**
Who is Who

48 **FERRARI ON TRACK**
TT Circuit In Assen

52 **NEW CALIFORNIA T**
Handling Speciale

68 **THE FERRARI GTC4 LUSSO**
A Whole New World

84 **KROYMANS ASTON MARTIN**
Aston Martin Hilversum

105 **ASTON MARTIN DB5**

110 **ASTON MARTIN DB11**

123 **THE DB11 VOLANTE**
New For 2018



126 **ONE-OFF ASTON MARTIN 8 SPEED**
By Q

134 **VANTAGE GT12 1 OF 100**
Special Features By Q

152 **KROYMANS JAGUAR**
Service

156 **THE JAGUAR I-PACE**
Concept

172 **THE NEW F-PACE**

186 **KROYMANS LANDROVER**
Service

188 **THE EVOQUE CONVERTIBLE**

204 **KROYMANS MASERATI**
The Maserati Of SUV's

223 **CONTACT US**
General Information



mmcmedia

Published by:
MMC Media Ltd, Starline House, 130 Mowbray Drive, Blackpool, Lancs FY3 7UN Tel: (+44)1253 319882/3 www.mmcmedia.com
Please Contact Steve Streetly or Chris Shorley to discuss your bespoke publishing requirements. Design/Layout by Cas Streetly. Sales Manager - Ashley Shorley.

DISCLAIMER

No part of this publication may be copied or reproduced in any form or by any means, electronic, mechanical, photocopy or otherwise without the express permission of the publishers

© Photographs by Vincent Riemersma Fotografie
T: (+31) 06 - 408 821 62 - E: info@vincenriemersma.com
www.vincenriemersma.com

JETTEN BEACH

SERIES

THE SKY IS **NOT OUR LIMIT**,
WE GO BEYOND...



UW DROOMJACHT, KWALITEIT, DUURZAAMHEID EN INNOVATIE.

De Beach Serie van Jetten Shipyard bestaat uit aluminium motorjachten van 45 tot 75 voet, ontwikkeld door specialisten uit de superjachtbouw, waaronder Cor. D. Rover Design. Met de allernieuwste technische innovaties creëert Jetten Shipyard hiermee een geheel nieuwe klasse. Het revolutionaire onderwaterschip met gepatenteerde Fast Displacement Hull Form (FDHF) van Van Oossanen zorgt niet alleen voor zuinig en comfortabel varen bij gemiddelde snelheden, maar maakt ook topsnelheden tot 24 knopen (45 km/uur) mogelijk. Genoeg om, indien nodig, snel uit een ankerbaai weer in de haven te komen. De rompvorm zorgt er ook voor dat er geen overgang te merken is tussen cruisen en snel varen. Het exclusieve, zeer comfortabele interieur kan geheel worden afgestemd op uw wensen.



Beach 45



Beach 65

DE JETTEN BEACH 45: EUROPEAN POWERBOAT OF THE YEAR 2017.

Een vakjury, bestaande uit acht toonaangevende Europese watersportmagazines, heeft de Jetten Beach 45 tot winnaar gekozen, de hoogste onderscheiding voor jachtbouwers. Vooral het innovatieve ontwerp en de hoge kwaliteit van de afbouw oogsten lof. "Men zou dit schip een loft op het water kunnen noemen", aldus de jury. De bijzondere comfortabele vaareigenschappen van de Jetten Beach 45 worden, dankzij de FDHF romp van Van Oossanen, zeer gewaardeerd. De juryleden zijn het erover eens: "Dit is een waardige winnaar!"



Beach 75



WELKOM OP UW DROOMJACHT.

Jetten Shipyard heeft maar één doel: u optimaal laten genieten van uw droomjacht van topkwaliteit, met een hoogwaardig afwerkingsniveau. Uw motorjacht wordt gebouwd door vakmensen die ambachtelijke kwaliteit weten te combineren met de nieuwste technieken. Sommigen noemen dit "custom made", wij noemen het "building a dream together". Wij laten met onze ervaring en expertise uw droom werkelijkheid worden.

JETTEN
SHIPYARD

Hendrik Bulthuisweg 23 Telefoon +31 515 56 00 66
8606 KB Sneek Email info@jettenshipyard.com
The Netherlands Website www.jettenshipyard.com



Ferrari
KROYMANS



Kroymans

'Kroymans' aan de Soestdijkerstraatweg in Hilversum is al sinds decennia een 'mekka' voor de liefhebbers van 's werelds mooiste auto's.

Het kleine dealerbedrijf voor British Leyland groeide uit tot een van de meest toonaangevender autobedrijven in Nederland, met onder andere dealerschappen voor Aston Martin en Ferrari en erkende reparateurschappen voor Jaguar, Land Rover, Maserati en Fisker.

Dagelijks staan kleine en grote kinderen likkebaardend voor onze ramen. Niet voor niets, want een combinatie van dergelijke merken in één bedrijf is uniek in Europa.

Kroymans in Hilversum is de plek waar liefhebbers terecht kunnen voor onderhoud, reparatie, keuring, certificering en aanschaf van hun klassieke of moderne auto. U bent van harte uitgenodigd om een kijkje te komen nemen en onze gastvrijheid te ervaren.

"Kroymans' on the Soestdijkerstraatweg in Hilversum has been a 'mecca' for lovers of the world's most beautiful cars for decades.

The small dealership for British Leyland became one of the most successful car companies in the Netherlands, including dealerships for Aston Martin and Ferrari and authorized service shelves for Jaguar, Land Rover, Maserati and Fisker.

Every day small and big children lick their lips in front of our windows. Not for nothing, because a combination of such brands into one company is unique in Europe.

Kroymans in Hilversum is the place where fans can go for maintenance, repair, inspection, certification and procurement of their classic or modern car. You are cordially invited to come take a look and experience our hospitality.

INTERVIEW

Een wereldspeler in de perfecte beleving van licht, geluid en comfort

Ben van de Bunt, belevingsexpert en eigenaar van Morelight, kan het niet genoeg benadrukken. Beleving, daar gaat het om. Zintuigen moeten geprikkeld worden. 'Licht is essentieel. Met warm licht komt de uitstraling en de sfeer in een ruimte pas echt tot leven. Je voelt je beter.'

'Na een drukke dag is er niets heerlijkers dan thuis op de bank ploffen. Dan heb je niet de energie om aan allerlei dimmerknoppen te gaan draaien om even lekker te ontspannen. Daarom houden wij het simpel. Je drukt op de knop "tv" en wat gebeurt er? Het licht wordt gedimd, de tv komt omhoog uit een kast en springt aan, de muziekinstallatie gaat op tv-stand en het scherm van de iPad verandert in een afstandsbediening voor volume en de zenders, van Nederland 1 tot SBS9. Alles automatisch. Met één knop!'

Ook gemak is voor hem het toverwoord

'Gemak dient de mens. Het gehele huis is centraal vanaf de iPad regelbaar, terwijl de gewone schakelaars in de muur er ook gewoon nog zijn. Het is niet nodig om aan allerlei dimmerknoppen te draaien. De knoppen zijn voorgeprogrammeerd in vaste standen zoals dag, avond, sfeer, schoonmaken en uit. Handig voor jezelf, maar ook ideaal voor een oppas of schoonmaakster die nu geen handleiding nodig heeft. Bij het verlaten van de woning schakel je met één druk op de knop alle verlichting in de woning uit.'

Het kan nog eenvoudiger

'Wij maken de huiselijke omgeving ook graag levensloopbestendig. Ons systeem is maatwerk, onze aanpak persoonlijk.'

Eigenlijk kunnen we alles instellen, van een kinderkamer met een time delay voor een slaapliedje en langzaam dimmend licht tot een panic room met alarm en automatische deurvergrendeling.

De toepassing van domotica maakt het ook voor ouderen mogelijk om langer zelfstandig te blijven wonen. Met domotica wordt de bediening van audio/ video en verlichting een eenvoudig samenspel. Eigenlijk is alles mogelijk. Spraak gestuurd ook nog. Daag ons maar uit!'

Ben van de Bunt is wereldwijd toonaangevend. Onlangs kreeg hij met Morelight de prestigieuze internationale Crestron Award voor Best User Experience. Wat is nog zijn droombeeld?

'Straks registreren camera's in huis jouw gemoedstoestand. Ben je moe? Dan heb je het systeem zo ingesteld dat je rustgevende muziek hoort, Vivaldi bijvoorbeeld, en het licht is zacht en warm. Ben je somber? Dan heb je misschien juist behoefte aan fris, helder licht en een stevig rocknummer van Bruce Springsteen. De sky is de limit.

We leven in een prachtige tijd.'

Advies • Ontwerp • Verlichting • Audio/Video • Domotica • Thuisbioscoop • Wi-Fi

www.morelight.nl
www.benvandebunt.nl



MORELIGHT

Ciao e arrivederci!

KROYMANS

FERRARI

Sinds 1972 is Kroymans in Hilversum hét adres voor de aanschaf, het onderhoud en de reparatie van zowel nieuwe als gebruikte Ferrari's. Al vroeg in de jaren '70 van de vorige eeuw startte Kroymans met de officiële import van het roemruchte merk.

De klantenkring groeide gestaag en in enkele tientallen jaren groeide Kroymans Ferrari uit tot een begrip in Europa. U kunt bij ons terecht voor originele onderdelen

Since 1972, Kroymans in Hilversum has been the place for the purchase, maintenance and repair of both new and used Ferraris. Early in the 70s, Kroymans started the official import of the famous brand.

The clientele grew steadily and in a few decades Kroymans Ferrari became a household name in Europe. You can come to us for genuine parts

en voor accessoires voor elk type Ferrari. Maar ook voor de certificering van uw klassieke Ferrari bent u bij ons aan het juiste adres: wij zijn officieel Classiche Certification Center. Onze passie voor auto's, onze marktkennis en technische deskundigheid stellen ons in staat om u op professionele wijze van dienst te zijn. U bent van harte welkom in onze Ferrari showroom voor de aanschaf van een nieuwe of gebruikte Ferrari.

and accessories for all types of Ferrari, but also for the certification of your classic Ferrari. We are an official Classic Certification Center. Our passion for cars, our market knowledge and our technical expertise allow us to serve you in a professional way. Please come and visit us in our showroom to buy a new or used Ferrari.

LOOK BACK TO THE BEGINNING

Het verhaal van het bedrijf begon officieel in 1947, toen de eerste Ferrari de historische fabriekspoort aan de Via Abetone Inferiore in Maranello uitreed. De 125 S, zoals de wagen bekend stond, belichaamde de passie en vastberadenheid van de oprichter van het bedrijf. Enzo Ferrari werd op 18 februari 1898 geboren in Modena en overleed op 14 augustus 1988.

Enzo wijdde zijn hele leven aan het ontwerpen en bouwen van sportwagens en, natuurlijk, aan de racebaan. Vijf jaar nadat hij in 1924 een officiële coureur van Alfa Romeo was geworden, richtte hij de Scuderia Ferrari op aan de Viale Trento Trieste in Modena, een raceploeg die voornamelijk mannelijke rijders bijstond bij het racen van hun wagens. In 1938 werd Enzo Ferrari benoemd tot hoofd van Alfa Corse. In 1939 nam hij echter afscheid van deze functie om zijn eigen bedrijf op te zetten, Auto Avio Costruzioni, dat werd gevestigd in de voormalige gebouwen van Scuderia.

Dit nieuwe bedrijf produceerde de 1500 cc 8-cilinder 815 Spider, waarvan er in 1940 twee werden gebouwd voor de Mille Miglia. Toen de Tweede Wereldoorlog uitbrak, kwamen alle race-activiteiten echter tot stilstand. Eind 1943 verhuisde Auto Avio Costruzioni van Modena naar Maranello. Na de oorlog ontwierp en bouwde Ferrari de 1.500 cc 12-cilinder 125 S, die op 11 mei 1947 op het Piacenza Circuit zijn race-debuut maakte in de handen van Franco Cortese. Op de 25e van diezelfde maand, won de auto de Grand Prix van Rome op het Terme di Caracalla Circuit in die stad. Sinds die dag heeft Ferrari meer dan 5.000 overwinningen behaald op racebanen en wegen over de hele wereld en werd het merk een hedendaagse legende. Om aan de toenemende marktvraag te kunnen voldoen, verkocht Enzo Ferrari in 1969

The company's story officially began in 1947 when the first Ferrari emerged from the historic factory entrance on Via Abetone Inferiore in Maranello. The 125 S, as it was known, embodied the passion and determination of the company's founder. Enzo Ferrari was born in Modena on February 18th 1898 and died on August 14th 1988.

Enzo devoted his entire life to designing and building sports cars and, of course, to the track. Having been made an official Alfa Romeo driver in 1924, within five years he had gone on to found the Scuderia Ferrari on Viale Trento Trieste in Modena which assisted mostly gentlemen drivers in racing their cars. In 1938, Enzo Ferrari was appointed head of Alfa Corse but quit the position in 1939 to set up his own company, Auto Avio Costruzioni, which operated out of the old Scuderia buildings.

This new company produced the 1,500 cm³ 8-cylinder 815 spider, two of which were built for the Mille Miglia in 1940. All racing activities ground to a halt, however, with the outbreak of the Second World War and, in late 1943, Auto Avio Costruzioni moved from Modena to Maranello. The end of the war saw Ferrari design and build the 1,500 cm³ 12-cylinder 125 S, which made its competitive debut in the hands of Franco Cortese at the Piacenza Circuit on May 11th 1947. On the 25th of the same month, it won the Rome Grand Prix at the city's Terme di Caracalla Circuit. Since that fateful day, Ferrari has garnered over 5,000 victories on the world's tracks and roads, becoming a modern-day legend in the process. In order to meet growing market demand, Enzo Ferrari sold the Fiat Group a 50% stake in the company in 1969, a figure that rose to 90% in 1988. Ferrari's share capital is currently divided as follows: 90% Fiat



een belang van 50% in het bedrijf aan de Fiat Groep, een belang dat in 1988 steeg naar 90%. Het aandelenkapitaal van Ferrari is momenteel als volgt verdeeld: 90% Fiat Group, 10% Piero Ferrari. Nadat de oprichter aan het eind van de tachtiger jaren was overleden, besloten de aandeelhouders om het worstelende bedrijf een nieuwe impuls te geven door in 1991 Luca di Montezemolo te benoemen als voorzitter. Onder zijn leiding kreeg Ferrari weer een toonaangevende rol in de Formule 1, werd een reeks nieuwe modellen gelanceerd en werden nieuwe markten aangeboord. Daarbij werden de aloude kernwaarden van het merk behouden. Ferrari begon ook met Formula Uomo, een groot hervormingsprogramma waarin medewerkers een belangrijke centrale rol kregen in het bedrijf door het creëren van een heldere, veilige, innovatieve en milieuvriendelijke werkomgeving. Tot op heden omvat de lijst met prijzen van Ferrari de volgende titels: 15 wereldtitels F1-coureurs, 16 wereldtitels F1-constructeurs, 14 wereldtitels sportwagen fabrikanten, 9 overwinningen in de 24 uur van Le Mans, 8 in de Mille Miglia, 7 in de Targa Florio, en 216 in de Formule 1 Grand Prix. Het legendarische symbool dat door Ferrari wordt gebruikt heeft een heldhaftige oorsprong. Het werd voor het eerst gebruikt als persoonlijk embleem door een onderscheiden Italiaanse piloot uit de Eerste Wereldoorlog, Francesco Baracca, die het op de romp van zijn vliegtuig had laten schilderen. Aan het eind van de oorlog gaven de ouders van Baracca aan Enzo Ferrari toestemming om het Cavallino Rampante-symbool (het steigerende paard) te gebruiken. Hij begon het te gebruiken als logo voor zijn raceploeg, plaatste het op een geel schild ter ere van zijn woonplaats Modena en voegde de Italiaanse driekleur toe. Het klassieke Ferrari-rood was eenvoudigweg de kleur die in de vroege jaren van de vorige eeuw door de Internationale Automobiel Federatie was toegewezen aan Italiaanse grand prix-auto's.

Group, 10% Piero Ferrari. After the founder passed away in the late 1980s, the shareholders decided to relaunch the struggling company, appointing Luca di Montezemolo as Chairman in 1991. Under the latter's guidance, Ferrari returned to predominance in Formula 1, launched a string of new models and opened up new markets whilst still retaining the core values from its past. Ferrari also embarked upon Formula Uomo, a major renovation programme that puts employees firmly at the centre of company life by creating a bright, safe, innovative and eco-friendly working environment. Up to now Ferrari's list of racing plaudits read as follows: 15 F1 Drivers' World titles, 16 F1 Constructors' World titles, 14 Sports Car Manufacturers' World titles, 9 victories in the Le Mans 24 Hours, 8 in the Mille Miglia, 7 in the Targa Florio, and 216 in F1 grands prix. The legendary symbol used by Ferrari has heroic origins. It was first adopted as a personal emblem by a highly decorated Italian World War I pilot, Francesco Baracca, who had it painted on the fuselage of his aircraft. At the end of the war, Baracca's parents offered to allow Enzo Ferrari use the Cavallino Rampante (Prancing Horse) symbol. He adopted it as the logo for his racing Scuderia, placing it on a yellow shield in honour of his hometown of Modena and topping it with the Italian tricolour. The classic Ferrari red, however, was simply the colour assigned by the International Automobile Federation to Italian grand prix cars in the early years of the last century.

Air Charter Services

Private Jet Charter
Helicopter Charter
Group Air Charter
Incentive Travel

V.I.P. Services

Concierge Services
Private Chauffeurs & Security
Hostess & P.A. Service
VIP Catering

ORANGE JETS

WORLDWIDE PRIVATE JET CHARTER SERVICES

Orange Jets offers an enhanced experience in every aspect of safe and comfortable jet travel. With access to all modern EASA and FAA compliant aircraft, we will promptly find you a suitable jet or a helicopter anywhere in the world. We carefully manage every part of your flight, paying attention to the smallest details, providing the highest level of service. Our dedicated team is happy to serve you 24/7.

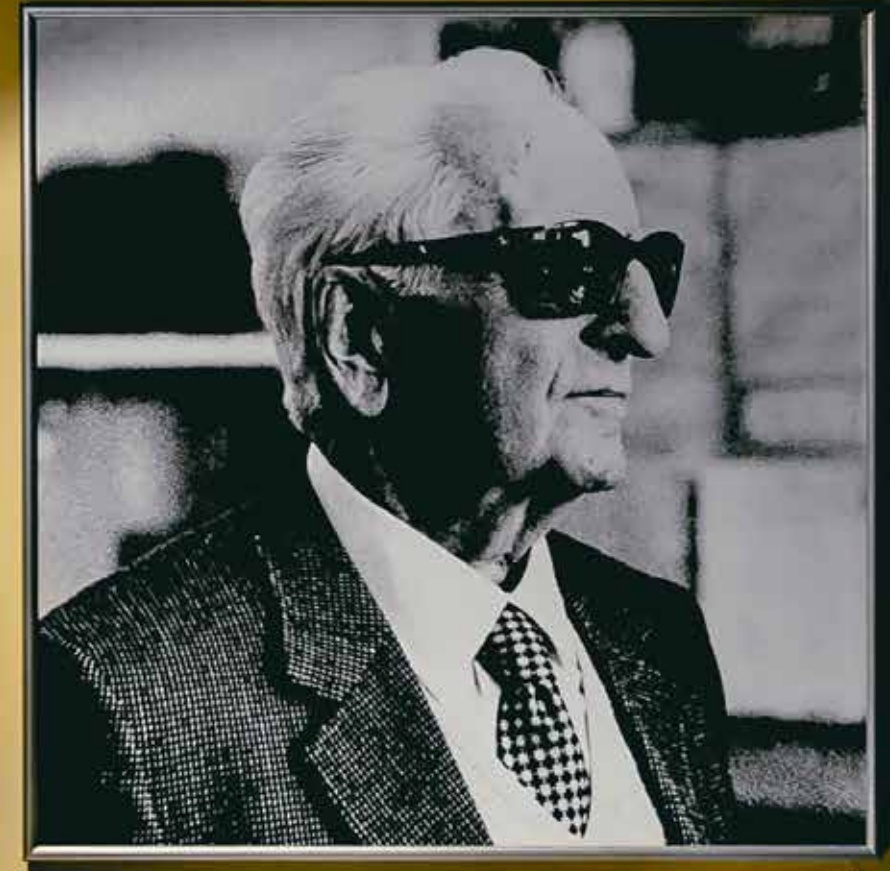
Orange Jets has been trusted by customers in the international business-, sports- and entertainment industry to provide an attentive yet discrete VIP jet charter experience. We take pride in offering you top notch quality and personalised services on all your private jet flight requirements. Our unique services and programmes cover every travel need with efficiency, flexibility and outstanding value.

May we quote your next flight?

charter@orangejets.com | call 24/7 [+31\(0\) 72-7630714](tel:+310727630714) | www.orangejets.com



Orange Jets is a proud member of the International Air Charter Association BACA
Orange Jets is a proud member of the European Business Aviation Association EBAA





building dreams together

The Contest 52MC



Together we make boating ambitions a reality... so you can embrace your own personal dream. Working closely with owners, every single Contest yacht, both motor and sail, is designed and detailed to match individual desires. Together we begin with meticulous preparation, involving specialists and suppliers for every aspect and element.

Founded in 1959, and with the stability of the third generation of the same boatbuilding family, we run our yard in Medemblik, Holland with a highly skilled team of accomplished, caring craftsmen to hand-build yachts from 42ft to 85ft (13m-26m). A Contest yacht brings pride in performance and confidence in the roughest of conditions. Together the ideal combination.

Contest Yachts Holland
info@contestyachts.com
www.contestyachts.com

42CS 45CS 50CS 57CS 62CS 67CS 72CS 84CS **52MC**



building dreams together

bespoke design

refined comfort



wetzels brown partners

interior design

www.wetzelsbrown.com

SALESTEAM-

WHO IS WHO



Sander van den Bey
General Manager
Tel: +31 (0)35 - 646 2220



Wietse Hofma
Sales Advisor Ferrari & Maserati



Eduard Severijn
Sales Manager Aston Martin
T: +31 35 646 22 30



Jurgen Straatman
Sales Advisor Jaguar Landrover

HUBLOT



Big Bang Ferrari King Gold Carbon.
King Gold case. Bezel made through
a fusion of carbon fiber and 18K gold. UNICO
in-house chronograph. Column-wheel
chronograph with a 72-hour power reserve.
Limited edition of 500 pieces.

EXCLUSIVE RETAILERS

LEON MARTENS

+31(0)43 325 63 63 leonmartens.com

SCHAAP + CITROEN

+31(0)20 346 34 00 schaapcitraen.nl



OFFICIAL WATCH
SCUDERIA FERRARI

hublot.com • f • t • i



Dutch build quality yachts.

Fast cruising aluminium motor yachts.



Sossego Comfort 22

Length 22 meter | Speed max. 37 knots



Sossego Sport 23

Length 23 meter | Speed max. 42 knots



Gebroeders van Enkhuizen | Stranwei 11 | 8754 HA Makkum | the Netherlands
info@gebrvanenkhuizen.nl | T: ++31 515 232665

www.gebrvanenkhuizen.nl





Ferrari
12014001

16 F1 Construcc...



Max Verstappen fan days

June 2016

Aston Martin Hilversum was aanwezig bij een spectaculair evenement, waar Max Verstappen - de wereldberoemde F1-coureur van Red Bull - de belangrijkste attractie was. Fans van de Formule 1 en van Max hadden een fantastische dag en konden de Formule 1-wagen in actie zien waarin Max een aantal spectaculaire demonstraties gaf. Kroymans werd gevraagd om met een aantal Volante's een ereronde met Max Verstappen te rijden. Andere bekende Nederlandse coureurs waren ook aanwezig, zoals Jan Lammers, Tim en Tom Coronel en Jos Verstappen. Over het hele weekend gezien, bezochten meer dan 120.000 toeschouwers het evenement.

Fans of F1 and Max had a fantastic day out watching Max's Formula 1 car in action, performing some spectacular demonstrations. Aston Martin Hilversum were asked to provide a number of open top Volante's for a lap of honour with Max Verstappen. Other famous Dutch drivers also joined, such as Jan Lammers, Tim & Tom Coronel, Jos Verstappen. Over the weekend, more than 120,000 spectators watched the event.



FLEXFORM

FLEXFORM | MADE IN ITALY

FLEXFORM FLAGSHIPSTORE
AMSTERDAM-ZUIDAS

'HOME AT LAST'

Na ondermeer New York, London, Sydney, Shanghai en Tokyo heeft Amsterdam nu een exclusieve Flexform store. Met ruim 550 m² is het de grootste Flexform presentatie van Europa. Flexform is al jaren een beleving waar elegantie, klasse en design elkaar vinden. Door generaties van tijdloze collecties en niet aflatende kwaliteit heeft Flexform een prominente naam in de wereld van het interieur.

Het team van Flexform Amsterdam ontvangt u van harte en deelt haar passie voor het allermooiste Italiaanse interieurdesign graag met u.

Parkeren aan de Zuidas

Maak een afspraak voor een vrijblijvend bezoek aan Flexform Amsterdam. Wij reserveren dan een parkeerplaats in onze parkeergarage.



Adres:

Flexform Amsterdam
Beethovenstraat 396
1082 PR AMSTERDAM
www.flexformamsterdam.nl

Open:

Dinsdag t/m vrijdag 10.00 -19.00 uur
Zaterdag 10.00 -17.00 uur
Zondag 12.00 -17.00 uur

onderdeel van

van der horst

30 Year Ann Quote Magazine

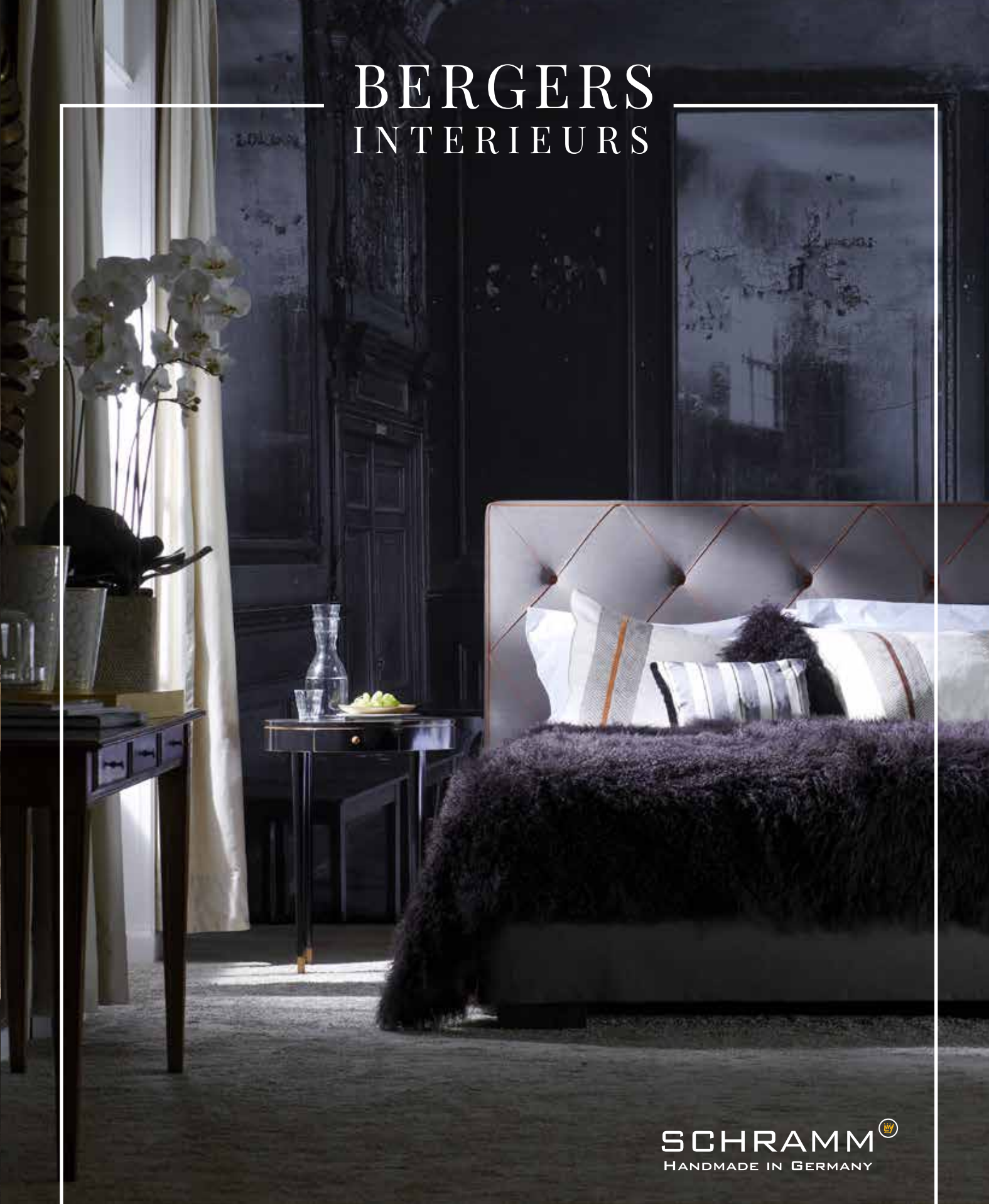
Amsterdam, Beurs van Berlage

Kroymans Ferrari was één van de partners van het evenement. Om de 30e verjaardag te vieren werden door Quote bijna 800 mensen uitgenodigd. De gasten werden getraakteerd op champagne, lekker eten, sieraden, Ferrari en vooral de nieuwe GTC4Lusso.

Kroymans Ferrari was one of the partners of the event. Almost 800 people were invited by Quote to celebrate the 30th anniversary. Guest were treated to champagne, fine food, jewellery, Ferrari and especially the new GTC4Lusso.



BERGERS INTERIEURS



SCHRAMM[®]
HANDMADE IN GERMANY

FURNITURE INTERIOR DESIGN BEDROOMS UPHOLSTERY LIGHTING

WWW.BERGERS.NL

Timeless architectural design
Villa Schoorl, a revolutionary modern family barn



PROTOTYPE

Studio for Architecture, Urbanism and Research
+31(0)207781567 Amsterdam

www.studioprototype.nl



Ferrari on Track

April 2016, TT-circuit in Assen.

Elk jaar organiseren we Ferrari on Track in samenwerking met Ferrari Club Nederland. Bijna vijftig auto's namen deel aan het evenement. De ochtend is gereserveerd voor instructeurs en de middag voor vrije rijssessies. De Ferrari Owners Club van Nederland organiseert al jaren opleidingsevenementen voor rijders op het TT Circuit van Assen en elk jaar komen tientallen Ferrari's bijeen voor het evenement. Jasper Meima was aanwezig en maakte een fantastische serie foto's van deze Italiaanse superwagens.

Every year we organize Ferrari on Track in cooperation with the Dutch Ferrari Owners Club. Almost fifty cars participated. In the morning we have instructors, in the afternoon we have free driving sessions. The Ferrari Club Nederland have organized driver training events on the TT Circuit of Assen for many years already and dozens of Ferraris gather for the event each year. Jasper Meima was present and shot a great series of photos of these Italian supercars.

YOU CAN ENJOY THIS INVESTMENT WITH YOUR WHOLE FAMILY

On board your own Linssen yacht

- Market leader in steel displacement motor yachts from 9-15 metres
- 100% developed and made in Limburg (NL)
- The Linssen Boating Holidays network offers individual charter management programmes

Slow down... and start living!

New California T Handling Speciale

De Ferrari California T belichaamt de sublieme elegantie, sportiviteit, veelzijdigheid en exclusiviteit waarmee elk California-model zich sinds de vijftiger jaren heeft onderscheiden. Het is een auto die barstensvol innovaties zit die de verwachtingen zullen overtreffen van kritische klanten voor wie plezier achter het stuur een prioriteit is, maar die ook een uiterst comfortabele toerwagen eisen die ze elke dag kunnen gebruiken.

The Ferrari California T epitomises the sublime elegance, sportiness, versatility and exclusivity that have distinguished every California model since the 1950's. It is a car brimming with innovation that will more than meet the expectations of discerning clients for whom fun behind the wheel is a priority, but who also demand a sumptuously comfortable Grand Tourer they can use every day.



HEARING IS BELIEVING



So you've climbed into your new Ferrari or Porsche, quietly pleased to accept the admiring glances. It's time to clunk-click the seat belt, put the engine into gear and turn up the Hi-Fi. But what if the sound isn't up to scratch? You've got the car you deserve... All you need now is an audio system to match. Dutchman Brian Meghoe has always had a passion for cars and sound systems. As a youngster he was glad to have some good speakers in his car so that he could turn the treble and boom out the bass. But after finishing school he started work installing radios, car kits and alarm systems and was frequently surprised at the poor quality of the built-in audio, especially on the more sophisticated cars. "All too often the sound system is one of the last things that car manufacturers consider, even on high-end projects," says Meghoe. "In my opinion it is unacceptable to choose a random amplifier and speakers. Carmakers need to understand how vital the sound system is to some drivers: people who truly love music expect to hear every note and nuance when in their car, whether that be the triangle in Tubular Bells or the fifth backing singer on a Motown classic."

Making the most of acoustics

In 2006, Brian and his business partner Wesley Toers Bijns set up Brian's Custom Audio, a company dedicated to creating tailor-made car audio solutions. "Our approach

was fundamentally different from the get-go," explains Meghoe. "We don't start out by looking at a pre-set budget and then trying to maximise our profit. The primary goal is to make the most of the acoustics." It is a common misconception that everything revolves around the choice of individual speakers or amplifiers. In reality, it's more about how you combine these components and where they are placed. Moving a speaker five centimetres to the left can produce a better sound due to the acoustic characteristics of the surroundings, and be more important than the original choice of speaker."

Ferrari owners

Brian Custom Audio quickly established an excellent reputation for installing impressive sound systems with no distortion, high volumes and crystal clear clarity. As a result, the level of the cars the company worked on also began to go up: from BMW to Porsche and eventually Lamborghini, Ferrari and McLaren. "In 2013 we were contacted by the president of the Ferrari Owners Club in the UAE. Within three weeks they'd sent a car by plane for the installation, even though we'd never met. We travelled to Dubai to deliver the car to the client personally, after which he invited us to a Ferrari Owners Club meeting. We've since had many orders: this February we worked on a LaFerrari worth more than €3 million, and we recently received an order to outfit an even more exclusive Pagani Zonda."

Secret to success

So what is the secret behind this rise to prominence? Meghoe: "It doesn't matter what type of car we work on, our method remains the same. Each of our clients deserves the best and we approach every project with the mentality that nothing is impossible. If something seems unfeasible, we don't think about the problems we will encounter, but about the possibilities. Solving the unsolvable is a great challenge and, if you manage, a reward in itself."

The ultimate goal of every Brian's Custom Audio project is to bring the best out of the music and car at the same time. Every system is custom-made, not off-the-shelf, with exhaustive acoustic tests being carried out to ensure that the system truly matches the automobile and the person who drives it. Once the equipment is selected and built in, the system is finished using identical materials to those used in the actual car. The company employs exceptionally gifted workers who specialise in handcrafted excellence. The majority of clients currently come from Switzerland, the United Kingdom, Dubai and Lebanon. All of them are connoisseurs who expect an entirely bespoke system that is adjusted to their car, their ears and their musical taste.

Splashing into the powerboat world

One of the car-crazy people that Brian's Custom Audio came into contact with was Tom Steentjes, founder of Vanquish Yachts in the Netherlands. Now the two companies have teamed up to create a truly exceptional sound system on the new Vanquish VQ48, recently launched at the Cannes Yachting Festival. "We were invited to the design studio while the drawings for the first VQ48 were being made, explains Meghoe. "This allowed us to advise in advance where to place the bespoke speakers, while every other part of the audio system was custom-made at the yard, even the speaker frames and grids. It's awesome!"



Brian's Custom Audio
- HEARING IS BELIEVING

Brian's Custom Audio - Europe | P.O. BOX 7095 | 2701 AB Zoetermeer | Netherlands

E: info@brian.nl | P: +31 79 - 36 00 595 | www.brian.nl



BRILJANTE UITING VAN FERRARI'S DNA

De ingenieurs uit Maranello zijn erin geslaagd een opmerkelijk krachtige wagen te ontwerpen waarin de eigenschappen van de klassieke Ferrari-motor, zoals de vlijmscherpe responsiviteit, onovertroffen prestaties, krachtige acceleratie bij alle snelheden en een opwindend motorgeluid worden gecombineerd met de voordelen van turbo-technologie, zoals een drastisch verlaagde uitstoot van CO₂ en een lager brandstofverbruik,

BRILLIANT EXPRESSION OF FERRARI'S DNA

Maranello's engineers have managed to design a remarkable power unit that combines classic Ferrari engine qualities, such as razor-sharp responsiveness, blistering performance, superbly powerful acceleration at all speeds and an exhilarating soundtrack, with the advantages turbo technology, such as drastically reduced emissions and fuel consumption, a high specific power output and compact dimensions. A genuinely



CHRONOSWISS

REGULATE YOUR TIME



FLYING REGULATOR JUMPING HOUR
CH-8325-BK BK

- Sportive automatic wristwatch by Chronoswiss, pioneer of contemporary Regulator watches
- Innovative 3D-dial construction on two levels, with Signature Guilloché design and galvanic finish
- Case manufactured in stainless steel with ultra-hard DLC coating, extremely scratch-resistant due to its hardness of 5.000 Vickers

VOOR INFO EN VERKOOPADRESSEN: WWW.CHRONOSWISSBENELUX.NL



een hoog specifiek vermogen en compacte afmetingen. Een werkelijk ongekende prestatie die een nieuwe benchmark vormt voor de industrie. Ontworpen voor een nog sportievere rijervaring. Te zien op op de autosalon van Genève! Maranello, 22 januari 2016 – De California T, Ferrari's immens succesvolle model met een voorin geplaatste V8, een inklapbaar hard-top dak en een 2+ zitplaatsconfiguratie, is nu beschikbaar met de gloednieuwe Handling Speciale-optie (HS).

Klanten over de hele wereld waren zo onder de indruk van de ideale combinatie van prestaties en veelzijdigheid van de California T, dat deze wagen de benchmark is geworden voor alle high-performance Grand Tourers. Nu kunnen eigenaren die op zoek zijn naar een nog sportievere rijervaring, met name op uitdagende, bochtige wegen, kiezen voor een nieuw optioneel pakket om aan hun behoeften te voldoen.



A genuinely unprecedented achievement that sets a new benchmark for the industry. Designed for an even sportier driving experience. See it at the Geneva Show! Maranello, 22 January 2016 – The California T, Ferrari's immensely successful front-engined V8 model with retractable hard top and 2+ seating configuration, is now available with the brand-new Handling Speciale (HS) option.

Clients the world over have been so impressed with the California T's ideal combination of performance and versatility that it has become the benchmark for all high-performance Grand Tourers. Now owners looking for an even more sporty driving experience, particularly on challenging, twisty routes, have a new optional package to meet their needs.

De Handling Speciale-optie biedt een reeks specifieke aanpassingen en een set-up die extra kracht biedt, met name in de Sport-modus van de manettino-schakelaar. Deze op maat gemaakte oplossing omvat nieuwe demper-instellingen en aangepaste veren die de wagen stugger maken. Hoewel het rijcomfort hierdoor slechts marginaal wordt verminderd, resulteert dit in een nog sportievere feedback, dankzij het nieuwe motorgeluid dat toeneemt bij een hoger toerental.

De schakellogica voor de Sport-modus is gewijzigd (zowel in de automatische als handmatige stand). Dit resulteert in een snellere, sportievere koppeling, zowel bij het opschakelen als het terugschakelen. Het HS-pakket omvat ook een stuggere vering (16% voor en 19% achter). Dit resulteert in een verminderde 'roll en pitch', waardoor de controle over de carrosserie toeneemt.

De verschillen in de Sport-modus worden benadrukt door een nieuwe strategie voor de elektromagnetische SCM3-schokdempers, waardoor hun reactiesnelheid wordt versneld en hun efficiëntie wordt verbeterd. De vernieuwde FI-Trac-logica zorgt voor een nog betere acceleratie, met name bij het uitkomen van de bocht en op hobbelige wegen.

The Handling Speciale option offers a series of specific calibrations and a set-up that lends an extra edge, especially in the manettino's Sport mode. This bespoke solution incorporates new damper settings and modified springs that make the car stiffer which, although marginally reducing the ride comfort, results in even sportier feedback, aided and abetted by the new engine sound that increases as revs rise.

The gear-shift logic for the Sport mode has been modified (both in automatic and manual), resulting in faster, sportier gear engagement during both up- and down-shifts. The HS package also includes 16% stiffer front springs and 19% stiffer ones at the rear with a consequent increase in body control thanks to lower roll, dive and pitch.

The differences in Sport mode are underscored by a new strategy for the SCM3 magnetorheological dampers that increases their speed of response and improves their efficiency. The revised FI-Trac logic helps ensure even better acceleration, particularly when exiting corners and on more bumpy road surfaces.



AMSTERDAM WATCH COMPANY



AWCo.
AMSTERDAM
WATCH
CO.

Passion by Profession

AMSTERDAM WATCH COMPANY IS THE ULTIMATE ADDRESS FOR PREMIUM VINTAGE AND EXCLUSIVE WATCHES. WE ARE OFFICIAL DEALER OF THE DUTCH WATCH BRANDS CHRISTIAAN VAN DER KLAUW • ROLAND OOSTWEGEL • VAN DER GANG WATCHES. WE OFFER A WIDE COLLECTION OF VINTAGE ROLEX • OMEGA • JAEGER LECOULTRE CARTIER • IWC PATEK PHILIPPE

Reestraat 3 | 0031 (0) 20 389 27 89 | info@awco.nl | www.AWCo.nl |  

Het HS-pakket omvat ook een nieuw uitlaatsysteem met dempers. Het systeem bestaat uit twee primaire pijpen en heeft een nieuwe geometrie die is bedoeld om een uitlaatgeluid te produceren dat geleidelijk toeneemt naarmate het toerental van de motor toeneemt. Een geluid dat past bij het sportievere karakter van de auto. Het uitlaatsysteem werd tegelijk ontwikkeld met de regelsoftware voor de motor en versnellingsbak om de prestatieverbeteringen te benadrukken. Deze verbeteringen komen tot uiting in de snellere respons en het verbeterde geluid en volume wanneer hard wordt gereden. Het nieuwe geluid van de uitlaat is onmiddellijk herkenbaar zodra de bestuurder op de startknop drukt. Het geluid is voller, rijker en indrukwekkender bij alle snelheden en in alle rijssituaties.

Op het esthetische vlak zijn bepaalde elementen geaccentueerd om de sportieve kenmerken van het HS-pakket te onderstrepen. Daarbij blijft de kenmerkende elegantie en verfijning van de California T behouden. Deze elementen omvatten de nieuwe voorgrille in mat ijzergrijs en de diffuser aan de achterkant in dezelfde kleur met mat-zwarte afscheidingen en mat-zwarte uitlaatpijpen. Een speciaal plaatje in de cockpit geeft ook aan dat de auto is voorzien van het HS-optiepakket. De nieuwe optie beleeft zijn officiële debuut op de komende internationale Autosalon van Genève.

The HS package also includes a new exhaust system with silencers featuring two primary pipes and a new geometry designed to yield an exhaust note that increases progressively as engine speed increases, with a sound in keeping with the car's more sporty character. The exhaust was developed in tandem with the engine and gearbox control software to underline the performance gains, with a more rapid response and improved sound and volume when driven hard. The exhaust's new timbre is instantly recognisable as soon as the driver hits the Start button. It is fuller, richer and more involving at all speeds and in all driving situations.

On an aesthetic level, certain elements have been highlighted to underscore the HS package's sporty vocation while still retaining the California T's signature elegance and sophistication. These include the new front grille in matte Grigio Ferro Met and the rear diffuser in the same colour with matte black fences and matte black tailpipes. A special plaque in the cockpit also indicates that the car sports the HS optional package. The new option makes its official debut at the upcoming Geneva International Motor Show.



THE REMARKABLE X-65.

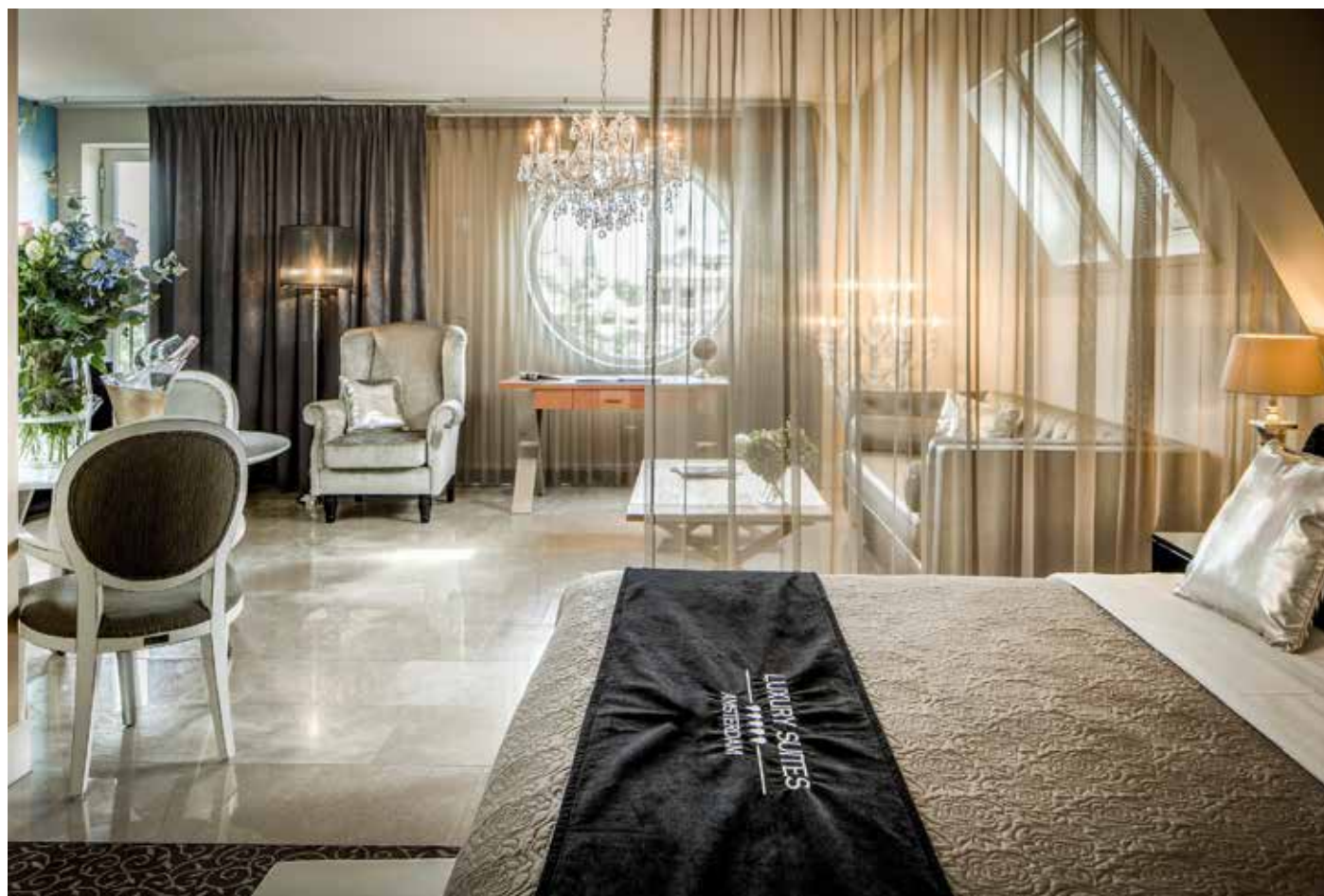


The leitmotiv for StormYachts in the Netherlands has been a constant emphasis on offering clients enduring value. This has been achieved via a rigorous approach to design and construction that is based on decades of sailing experience. The first X-65 motoryacht showcases the phenomenal quality that has resulted

and the incredible experience that awaits Storm owners. Probably one of the finest and best-built all-aluminium yachts in its category, the X-65 offers enduring value in terms of both her timeless physical qualities and the emotional attachment that owners will feel each and every time they step on board.



SCAN THIS QR CODE AND
WATCH THE BEAUTIFUL X-65 VIDEO



UNIQUE LUXURY

IN THE HEART OF AMSTERDAM

www.luxurysuitesamsterdam.com

Want to feel at home during a luxurious stay in the Dutch capital? Guests at Luxury Suites Amsterdam are given the royal treatment with a surprisingly personal 'Dutch touch'. In the heart of Amsterdam, situated along one of the most peaceful and exceptional canals in the city, guests can enter into the world of Luxury Suites Amsterdam. Dutch-owned, this classic-style hotel has a contemporary touch and offers its guests wonderful VIP treatment, allowing them to make the most of their stay in Amsterdam. Whether for a business trip or family holiday, you can enjoy the perfect mix of pleasure and luxury.

Just a stone's throw away from Amsterdam's famous Dam Square with the Royal Palace and Rembrandtplein square, guests at Luxury Suites Amsterdam will feel like royalty. In a city where hotel rooms are known to be quite small, Luxury Suites really stands out: the smallest suite is 50 metres squared. Furthermore, the hotel offers its guests a unique glimpse into Dutch culture, with delicious Dutch

appetizers and welcome drinks, not to mention beautiful view over the canals of Amsterdam. This hotel has a loyal following of guests, and regulars can choose their own suites and penthouses. Bringing a 'wow' factor combined with a feeling of home, and the advantage of the welcoming staff's expertise, the beautiful and uniquely decorated penthouses and suites include kitchens and other extra services. The hotel welcomes guests of all ages and you can count on them to make any necessary arrangements; a tour guide for business groups, nannies for the children, a tour of the nearby diamond factory or a thousand roses to celebrate an anniversary. Everything is possible and everything can be arranged.

LUXURY SUITES
AMSTERDAM

The Ferrari GTC4 Lusso

A WHOLE NEW WORLD





An off-road experience like no other

Who says you need four wheels
to appreciate exceptional luxury,
style and performance?

Alexander Jonkers and his
dedicated team at Fairline Benelux
and West Germany invite you to
trade the open road for the open seas
and discover a newfound love for
your very own Fairline yacht.

Every. Perfect. Detail.




FAIRLINE
— BENELUX & —
WEST GERMANY



De nieuwe Ferrari GTC4Lusso is Maranello's meest recente interpretatie van het vierzitter-concept, waarin buitengewone prestaties onder alle rijomstandigheden worden gecombineerd met sportieve elegantie en luxe comfort voor zowel de bestuurder als passagiers.

De naam van de GTC4Lusso verwijst naar verschillende illustere voorgangers, zoals de 330 GTC of het 2+2 zustermodel daarvan, de 330 GT, en de 250 GT Berlinetta Lusso, waarin extreme prestaties werden gecombineerd met een stijlvol design, geavanceerde materialen en vakmanschap. De GTC4Lusso toont de meest recente ontwikkeling van de atmosferische V12 Ferrari GT, die ongelooflijke

The new Ferrari GTC4Lusso is Maranello's latest interpretation of the four-seater concept, which combines extraordinary performance in all driving conditions with sporty elegance and luxurious comfort for both driver and passengers alike.

The GTC4Lusso's name references several illustrious predecessors, not least the 330 GTC or its 2+2 sister model, the 330 GT, as well as the 250 GT Berlinetta Lusso, which married extreme performance with stylish design and sophisticated materials and craftsmanship. The GTC4Lusso sports the latest evolution of the naturally-aspirated Ferrari GT V12 that melds incredible power with efficiency and

kracht verenigt met efficiëntie en een geluid levert dat opwindend is tijdens performance-ritten, maar toch discreet en harmonieus onder normale touring-omstandigheden. Net als alle Ferrari's, introduceert de GTC4Lusso een hele reeks technologische innovaties. De meest opvallende daarvan is het nieuwe door Ferrari-gepatenteerde 4RM-S, dat zelfs op oppervlakken met weinig grip een uitzonderlijke wegligging en onder alle omstandigheden een uitstekende stabiliteit en reactievermogen garandeert. De aerodynamische ontwikkeling van de GTC4Lusso heeft ook nieuwe oplossingen opgeleverd, waaronder een spleetrooster en een achterspoiler die zijn geïntegreerd in de achterklep. Allemaal gericht op het verminderen van de luchtweerstand en het verbeteren

provides a soundtrack which is thrilling in performance driving, yet discreet and harmonious in normal touring conditions. As is the case with all Ferraris, the GTC4Lusso introduces a slew of technological innovations, notably the new Ferrari-patented 4RM-S which guarantees exceptional handling even on low-grip surfaces and superb stability and responsiveness in all conditions. The GTC4Lusso's aerodynamic development introduced new solutions, too, including a slotted diffuser and a rear spoiler integrated with the hatch, all focused on reducing drag and improving aerodynamic efficiency. As a result, the GTC4Lusso exudes elegance and exclusivity, its unprecedented forms underscoring its most dynamic traits in an effortless marriage of



v i t u s **VA** a u d i o

AMPLIXITY



estelon)



Connaisseur-AV
The Elite Sound

Benelux Salesoffice - manuel.lopes@hifi4u.eu / Denmark HQ - sales@avagroup.nu



van de aerodynamische efficiëntie. Als gevolg hiervan straalt de GT4Lusso elegantie en exclusiviteit uit. De ongeëvenaarde vormen onderstrepen de meest dynamische eigenschappen van de wagen in een moeiteloze combinatie van sportiviteit en kenmerkende Grand Tourer-eigenschappen. De geavanceerde en verfijnde cabine is geheel rond de inzittenden ervan ontworpen. Het dubbele cockpit-concept werd in feite ontwikkeld om de gedeelde rij-ervaring voor alle passagiers te verbeteren. Maximale aandacht werd besteed aan het verbeteren van het comfort binnen in de auto. Het nieuwe concept voor klimaatbeheersing, een nieuw navigatiesysteem en een nieuw media-systeem spelen daar een belangrijke rol in.

sportiness and signature Grand Tourer traits. The sophisticated and refined cabin is designed wholly around its occupants. Its Dual Cockpit concept, in fact, was crafted to enhance the shared driving experience for all passengers. Maximum attention was paid to improving in-car comfort, not least in the form of a new concept for the climate control and a new navigation and media system.

Witzand 3 te Blaricum.



CHRISTIE'S

INTERNATIONAL REAL ESTATE

R365 | Christie's International Real Estate is ontstaan vanuit de overtuiging dat de promotie en verkoop van exceptioneel onroerend goed, net als kunst en exclusieve automobielen, bijzondere aandacht en een speciale werkwijze verdient. Sinds de oprichting door het befaamde veilinghuis Christie's heeft Christie's International Real Estate een mondiaal netwerk van 1.200 makelaarskantoren en 32.000 makelaars in 45 landen opgebouwd. Met acht kantoren in Nederland zijn wij toonaangevend in het topsegment van de woningmarkt.

Wij verkopen gemiddeld meer dan één woning per week met een waarde vanaf € 1.000.000,-. Op www.R365.nl treft u een compleet overzicht aan van de circa 350 exclusieve appartementen, landhuizen, villa's en buitenplaatsen die wij momenteel in portefeuille hebben. Bent u geïnteresseerd in wat wij voor u kunnen betekenen? Neem dan contact op met ons hoofdkantoor in Amsterdam of met een van de onderstaande partners. Wij verheugen ons op een kennismaking.

REGIONALE EXPERTISE, INTERNATIONALE CONTACTEN

Home is where the car is



R365 | CHRISTIE'S INTERNATIONAL REAL ESTATE

• Hoofdkantoor	020-26 10 430	info@R365.nl
• Amsterdam	020-67 17 272	amsterdam@R365.nl
• Rotterdam	010-22 508 22	rotterdam@R365.nl
• Gooi- en Vechtstreek	020-24 20 888	gooi-vechtstreek@R365.nl

T 0800-2070 | www.R365.nl

• Aerdenhout	023-52 45 250	aerdenhout@R365.nl
• Gorssel	0575-49 27 22	gorssel@R365.nl
• Utrecht	0343-70 02 22	utrecht@R365.nl
• Aruba, Bonaire, Curaçao, Saba		abc@residence365.com

From design To total concept.

High quality home interior brands, personalised advice and a home visit no matter where in the world you live; this is what you can expect when doing business with Noort Interieur.

A house only becomes a home once you feel infinitely comfortable. once you're able to relax in a stylishly designed environment, which matches your personality and preferences. That is exactly the attitude that Noort Interieur focuses on in their collection of premium brands like Minotti, Baxter and Flexform. Their showroom in Noordwijk of no less than 1,300 square metres is an excellent example of the quality they have to offer.



NOORT

INTERIEUR

Noort Interieur easily reached by car. It is just a thirty minute drive from both The Hague and Amsterdam, with plenty of parking spaces in front of the store.



Minotti concept store

What you cannot (and should not!) miss on a visit to Noort Interieur is the Minotti Concept Store. With one part of the Noort Interieur showroom solely dedicated to the Italian brand, it's not only the first one in the Netherlands but it's also the only place in the country where you can discover the latest products launched by Minotti. A brand dedicated to tradition and technology, contemporary design and comfort, as well as reliability and durability, Minotti design all their products with the intention of creating an enjoyable home.

The colours central to Minotti have organic and natural tones: soft and deep shades of brown and a lot of white and grey. Can interior design get much better than this? Showcasing the largest collection of Minotti products, Noort Interieur benefit from an exclusivity that renders a visit invaluable.

With all of Minotti's designs present in the showroom, you've got the creme de la creme of Italian design right in front of you. Advice, inspiration, design and execution More than just a store to buy the next piece of modern furniture, Noort Interieur also offer an comprehensive design solution as an all-inclusive partner when you redesign your living room as well as when you renovate and reconstruct your whole home or office.

"We give personal advice based on a visit to your home or business." explains Noort Interieur owner Nico van Duijn.

It is a standard part of the service, as well as an important one.

Noort's history

Noort Interieur has been active in interior design since 1946. Over the years it has evolved into the established high quality design store it is today.

"It is impossible to get a good impression of the rooms we are going to design if we do not see them ourselves, because the shapes and structures have such a big influence on the process of designing. We want to offer the best possible design advice to suit the specific space. The advice will be drawn and coloured by hand, and we always design in consultation with our customers."

After starting out as a store stocking primarily Dutch brands, always with an eye for special designs, it has been

developed even further. since Van Duijn took over the business nine years ago.

Interior advice

When asked what the biggest mistake most people make when it comes to home interior design, Van Duijn replies immediately that it's about the balance between space and furniture. "Often I see too many pieces of furniture in a too small space," says Van Duijn. "Rooms often lack coherence." Often people feel an attachment to certain items for sentimental reasons. Empathetic, Noort Interieur can advise you on a new interior and help you increase the cohesion, while still paying due heed to the treasured items you'd like to keep.

- Noort Interieur easily reached by car. It is just a thirty minute drive from both The Hague and Amsterdam, with plenty of parking spaces in front of the store.



Jonckerweg 11 • 2201 DZ Noordwijk • T: 071-4080008 • E: info@noortinterieur.nl

www.noortinterieur.nl



KROYMANS ASTON MARTIN

Treed binnen in de enerverende wereld van Aston Martin Hilversum, Authorized Aston Martin Dealer. Liefhebbers van Aston Martin en Lagonda weten ons al enkele decennia te vinden voor het realiseren van hun droom. Kroymans is synoniem voor begerenswaardige sport auto's. Ons pand aan de Soestdijkerstraatweg in Hilversum is volledig ingericht op de verkoop, het onderhoud en de reparatie van alle modellen van Aston Martin.

Step into the exciting world of Aston Martin Hilversum, Authorized Aston Martin Dealer. Kroymans is synonymous with desirable sports cars. Our building on Soestdijkerstraatweg in Hilversum is fully furnished for the sale, maintenance and repair of all Aston Martin models.

Dus of u nu op zoek bent naar een nieuwe Aston Martin of naar een Assured Certified pre-owned, wij zijn u graag van dienst. Kom genieten en geef uw leven een extra dimensie met het mooiste op autobielgebied: een Aston Martin van Kroymans!

So whether you are looking for a new Aston Martin or an Assured Certified pre-owned vehicle, we are happy to assist you. Come and give your life a new dimension with the finest in the automotive field at Aston Martin Hilversum!



V12 AML



Black Diamond Art

by Ron van den Bosch



IT IS DISTINCTIVE, UNIQUE, TIMELESS

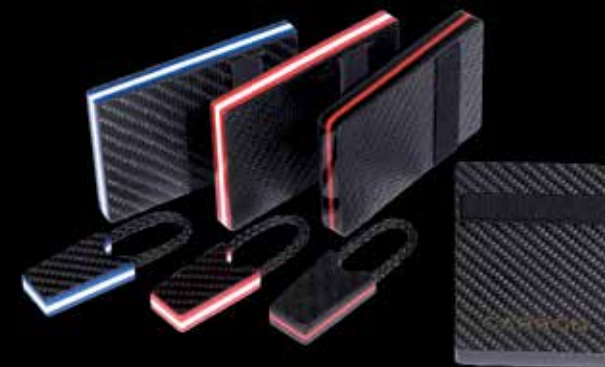
RB EXCLUSIVE

A luxury brand with a wide range of handmade products made out of carbon, the material diamond consists of. Carbon fiber, which starts as a soft fiber and becomes ultra-strong by putting layer upon layer. Carbon is not only strong, black and sturdy, the material is timeless in an ambiguous way. Carbon becomes diamond after layering deep in the earth under high pressure and temperature for a million years. RB EXCLUSIVE is the diamond of today.

HET IS ONDERSCHIEDEND, UNIEK EN TIJDLOOS.

RB EXCLUSIVE

Een merk met een breed scala aan luxe producten, handgemaakt van carbon. Carbon is een koolstof, dat ontstaat als een heel dun en zacht materiaal. Door het binden van verschillende lagen ontstaat er een zeer sterk geheel. Carbon is niet alleen sterk, zwart, stoer en tijdloos, maar ook het materiaal waar diamant uit bestaat, want deze koolstof verandert na miljoenen jaren onder de hoge druk en temperatuur diep in de aarde in diamant. RB EXCLUSIVE is de diamant van nu.



THE BLACK DIAMOND.

This collection is an expression of passion from the heart, handmade jewelry, bags and accessories such as cardholders, cuff links and business cards. The passion was born six years ago when I was training on my carbon bike. This super-light, yet strong material got my attention, since not only bikes but also cars and a lot of other things are made out of it. The material is always used for its strength, but I think the beauty of the material is more important and also deserves to be the main reason of using it. The structure is endless, which makes it special to me. It became a dream to be as strong and timeless as carbon and to let people note the beauty of this fiber.

All the products of RB EXCLUSIVE are handmade by myself and every piece has its own story. You are also capable of making the story of the product even more personal by personalizing it with a name or with your own design. Besides that, all the luxury products of the collection have their own DNA. This DNA is labeled by a stamp to secure authenticity in combination with a numbered carbon owner card to complete the story. The stamp and the card will always be the link between owner and product. Like the key to your car or the key to your heart, because isn't that what we are all looking for in life? Love... for each other and for the things that make our lives even more special than they already are. RB EXCLUSIVE wants to seal the love for the life you are living with this timeless and unique black diamond collection.



DE ZWARTEDIAMANT.

De collectie is een expressie van een passie voor design en carbon, bestaande uit sieraden, tassen en allerlei accessoires zoals kaarthouders, manchetknopen en visitekaartjes. Deze passie ontstond zes jaar geleden tijdens het trainen op mijn carbon wielren fiets. Tijdens het fietsen tuurde ik weg in gedachte, denkend aan een nieuw onderscheidend concept. Het superlichte en sterke materiaal kreeg mijn aandacht toen ik naar mijn carbon fiets keek. Niet alleen fietsen, maar ook auto's worden hier van gemaakt. Men kent het uit de Formule 1, maar luxe sieraden bestonden er nog niet van. Op dat moment besloot ik mijn achtergrond als goudsmid te combineren met een passie voor carbon. Het wordt vaak gebruikt om de sterkte, maar ik wil juist de schoonheid en uitstraling benadrukken. De structuur is eindeloos, wat het materiaal ontzettend mooi maakt.

Alles is handgemaakt, wat betekent dat ik met elke input of aanvraag voor een nieuw product de uitdaging graag aanga om het te vervaardigen. Het werd mijn droom om dit bijzondere materiaal een grotere bekendheid te geven en ik wil dat ik van ieder product dat ik maak kan zeggen dat het onderscheidend, uniek, speciaal en tijdloos is. Alle producten zijn handgemaakt, wat betekent dat alles een eigen historie heeft. Daarnaast kan deze historie voortgezet worden in een bijzonder verhaal door het persoonlijk te maken. Alle producten zijn te personaliseren met een naam, logo of anderszins. Ook eigen ontwerpen ontvang ik graag, omdat ik anderen graag verrijk met een tijdloos en prachtig product volledig op maat gemaakt. Dit is niet de enige manier waarop een product een speciale lading krijgt. Elk luxe product uit de collectie heeft een eigen DNA. Dit DNA is aangebracht om de authenticiteit van het product te waarborgen. Een genummerde owner card gecombineerd met het DNA zal voor altijd de verbinding zijn tussen het product en de eigenaar.



Ron van den Bosch - Designer Creator | Woerden - The Netherlands
E: info@rbexclusive.com | T: 0031 6 53622053 | www.rbexclusive.com

Text: Irina Kopylova - International Marketing
Photographer: Erp Fotografie | SDNA Forensic Marking

OJ EXCLUSIVE



DE GEBOORTE VAN EEN ICOON

DANKZIJ ZIJN RIJKE EN PRESTIGIEUZE GESCHIEDENIS IS ASTON MARTIN EEN WAAR UNICUM BINNEN DE AUTOMOBIELGESCHIEDENIS.

HET BEDRIJF WERD IN 1913 OPGERICHT DOOR ROBERT BAMFORD EN LIONEL MARTIN ONDER DE NAAM 'BAMFORD & MARTIN LTD'. DAARNA HEEFT HET BEDRIJF ZICH ONTWIKKELD TOT EEN ICONISCH MERK DAT SYNONIEM STAAT VOOR HOGE PRESTATIES EN ELEGANTIE. NA DE OVERWINNING VAN LIONEL MARTIN IN 1914 OP DE 'ASTON HILL CLIMB' IN HET ENGELSE BUCKINGHAMSHIRE, WERD DE NAAM 'ASTON MARTIN' GEBOREN. BINNEN EEN JAAR WERD DE EERSTE ASTON MARTIN GEBOUWD EN ONDER DIE NAAM GEREGISTREERD. IN 1920 VERHUISDE HET BEDRIJF NAAR KENSINGTON.

AN ICON IS BORN

A RICH AND PRESTIGIOUS HERITAGE DEFINES ASTON MARTIN AS SOMETHING TRULY UNIQUE WITHIN AUTOMOTIVE HISTORY.

FOUNDED IN 1913 BY ROBERT BAMFORD AND LIONEL MARTIN AS 'BAMFORD & MARTIN LTD', THE COMPANY HAS DEVELOPED INTO AN ICONIC BRAND SYNONYMOUS WITH HIGH PERFORMANCE AND ELEGANCE. 1914 SAW THE BIRTH OF THE NAME 'ASTON MARTIN' FOLLOWING MARTIN'S SUCCESSFUL RUN AT THE ASTON HILL CLIMB IN BUCKINGHAMSHIRE, ENGLAND. WITHIN A YEAR THE FIRST ASTON MARTIN HAD BEEN BUILT AND REGISTERED WITH THE NAME AND BY 1920 THE BUSINESS HAD RELOCATED TO KENSINGTON.





Only for demanding individuals.

.....

The Vanquish VQ48 is a fully customised sports boat with awesome agility and supreme comfort, hand-built in the Netherlands and probably not for everyone.



BANG & OLUFSEN

LIVE. LIKE NO ONE ELSE.



BeoVision 14: gemoderniseerd en vernieuwd
De BeoVision 14 is Ultra HD en zorgt ervoor dat u gemakkelijk kunt schakelen tussen televisie kijken, uw digitale media gebruiken en gebruik maken van internet. Leverbaar in 40 en 55 inch.

Draadloze vrijheid met de BeoLab 18 luidsprekers
Vul uw huis met de uitzonderlijke geluidskwaliteit van de Bang & Olufsen draadloze luidsprekers. Onovertroffen geluid zonder beperkingen.

BeoSound Moment: De perfecte luidspreker match
De BeoSound Moment is een digitaal muziek systeem, dat o.a. Deezer, Tune-in radio of Spotify via Bluetooth kan afspelen.



BANG & OLUFSEN HEGEMAN
Amsterdamseweg 418 - 420,
1181 BT Amstelveen | 020 641 4019
info-amstelveen@bohegeman.nl
(gratis parkeren)



BANG & OLUFSEN HEGEMAN
Vlietlaan 4a,
1404 CA Bussum | 035 69 33 973
info-bussum@bohegeman.nl

Eigen technische dienst.
www.hegeman-audio-video.nl



RACEDEBUUT

IN 1922 NAM ASTON MARTIN VOOR HET EERST MET TWEE AUTO'S DEEL AAN EEN RACE IN HET BUITENLAND: DE GRAND PRIX VAN FRANKRIJK. IN DE VOLGENDE TIEN JAAR WERD HET BEDRIJF GETEISTERD DOOR FINANCIËLE PROBLEMEN. IN 1925 WERD HET GEDWONGEN TE SLUITEN, WAARNA HET IN 1926 WERD GERED DOOR EEN GROEP INVESTEERDERS DIE 'ASTON MARTIN MOTORS LTD' VORMDEN. HET BEDRIJF WERD AL SNEL GEZOND DANKZIJ EEN CONCURRERENDE SERIE SPORTWAGENS EN DE TOENEMENDE REPUTATIE VAN ZIJN TECHNIEK EN ONTWERP. DEZE VOORUITGANG LEIDDE TOT DE EERSTE DEELNAME VAN EEN ASTON MARTIN AAN DE 24-UURSRACE VAN LE MANS IN 1928.

RACING DEBUT

COMPETING IN THE 1922 FRENCH GRAND PRIX SAW ASTON MARTIN TAKE ITS FIRST HISTORIC STEPS IN OVERSEAS COMPETITION WITH TWO CARS COMPLETING THE RACE. FINANCIAL PROBLEMS PLAGUED THE COMPANY OVER THE NEXT DECADE WITH THE BUSINESS FORCED TO CLOSE IN 1925 ONLY TO BE RESCUED BY A GROUP OF INVESTORS IN 1926, FORMING 'ASTON MARTIN MOTORS LTD'. THE BUSINESS WAS SOON ON A SOUND FOOTING, WITH A COMPETITIVE RANGE OF SPORTS CARS AND AN INCREASING REPUTATION FOR ENGINEERING AND DESIGN. THIS PROGRESS LEAD TO THE FIRST ENTRY OF AN ASTON MARTIN IN THE LE MANS 24-HR RACE IN 1928.





PRESTIGIEUZE OVERWINNINGEN

Aston Martin eindigde de vijftiger jaren met verder race-succes: in 1959 won het DBR1-team het Wereldkampioenschap Sportwagens door het winnen van onder andere de Nürburgring 1000km-race en de beroemde 24 uur van Le Mans. Buiten het racecircuit werd de DB4GT, een high-performance versie van de DB4, met veel lof gelanceerd. In 1960 werd de DB4 verder ontwikkeld en werd de historische samenwerking tot stand gebracht met de Italiaanse carrosseriebouwer Zagato die leidde tot de lancering van de DB4GT Zagato. In een jaar dat het keerpunt vormde in de geschiedenis van het bedrijf werd met de DB4GT succes geboekt in Monza en werd een nieuw model gelanceerd. Het jaar was 1963 en het model was de Aston Martin DB5.

SWEEPING TO VICTORY

Aston Martin ended the 1950's with further racing success, as the DBR1 team secured the 1959 World Sportscar Championship by winning races such as the nurburging 1000km race and the famous Le Mans 24hr. Away from the circuit, the DB4GT, a high-performance version of the DB4, was launched to acclaim. 1960 saw a further DB4 evolution and the founding of an historic collaboration with the Italian coachbuilder Zagato to launch the DB4GT Zagato. A seminal year for the business saw success for the DB4GT at Monza and the launch of a new model. The year was 1963 and the model was the Aston Martin DB5.

BERGERS INTERIEURS



Minotti

FURNITURE INTERIOR DESIGN BEDROOMS UPHOLSTERY LIGHTING

WWW.BERGERS.NL

Z55

THE NEW MODERN CLASSIC

Zeelander 55



DRIVEN BY PERFECTION





THE ASTON MARTIN DB5

De Aston Martin DB5 wordt vaak geprezen als de mooiste auto ter wereld. De wagen ging in 1963 in productie. Het daarop volgende jaar ontstond een relatie die een onuitwisbaar stempel heeft gedrukt op de populaire cultuur. De DB5 werd gekozen als de auto van James Bond in de klassieke film 'Goldfinger'.

Frequently acclaimed as the most beautiful car in the world, the Aston Martin DB5 entered production in 1963. The following year saw the birth of a relationship that has left an indelible mark on popular culture, as the DB5 was chosen to be James Bond's car of choice in the classic film 'Goldfinger'.

Tesselschadestraat 15C

Amsterdam



In het centrum van Amsterdam, tussen het Vondelpark en de Vondelstraat, wordt een statig hoekpand getransformeerd tot drie zeer karakteristieke woningen.

Van dit kleinschalige project is nog één woning in verkoop: TESSEL 15C, een licht doordacht ingedeeld appartement

van circa 166 m², verdeeld over de tweede en derde etage die beide rechtstreeks bereikbaar zijn met de interne lift. Naast een ruime woonkamer heeft de woning drie groede slaapkamers en een zonnig terras op het zuidwesten.

Vraagprijs € 1.725.000 k.k.

Rondehoep West 63

Ouderkerk aan de Amstel



- Onder de rook van Amsterdam, aan de Amstel gelegen
- Zeer ruimtelijke en lichte woning met vele indelingsmogelijkheden
- Woonoppervlakte circa 291 m²
- Rondom tuin, boomgaard en weiland van zo'n 20.000 m²
- Afgesloten luxe parkeerkelder voor circa 11 auto's
- Mogelijkheid eigen steiger aan de Amstel

T | 020 305 97 77
E | info@broersma.nl
W | www.broersma.nl

BROERSMA

MAKELAARDIJ

PAST, PRESENT & FUTURE

In een uniek jaar werd een unieke en visionaire auto geproduceerd. De CC100 werd gecreëerd om het 100-jarig bestaan van Aston Martin te vieren, een eeuw waarin onovertroffen sportwagens werden geproduceerd. Het concept van de CC100 weerspiegelt het sportieve erfgoed en de uitzonderlijke ontwerpcapaciteit van Aston Martin.

De CC100 werd bij zijn debuut op de 24 uur van de Nürburgring bestuurd door Aston Martin CEO Dr Ulrich Bez. Tijdens zijn unieke feestelijke ronde over de iconische Nordschleife reed de DBR1 naast hem, dezelfde auto die in 1959 de 1000 km van de Nürburgring reed, bestuurd door dezelfde man - Sir Stirling Moss

A unique year produced a unique and visionary car. Created as a stunning celebration of Aston Martin's century of sports car excellence, we revealed 'CC100', a concept reflecting the sporting heritage and exceptional design capability woven throughout 100 years of Aston Martin history.

Revealed to the world at the 24 Hours Of Nurburgring race, CC100 was piloted on its debut by Aston Martin CEO Dr Ulrich Bez. Alongside him on this unique celebratory lap of the iconic Nordschleife was DBR1, the same car that completed the 1000km of Nurburgring in 1959, driven by the same man - Sir Stirling Moss.



A Modern Classic



McConaghy Pilot Classic 49

HOEK DESIGN
NAVAL ARCHITECTS

McCONAGHY
boats

49ft Pilot Cutter by Hoek Design

We are pleased to announce the release of the new 49ft Pilot Cutter designed by Hoek Design and built at McConaghy Boats; one of the world's leading race yachts builders.

The yachts are constructed with the world's most advanced production methods and materials and outfitted with a carbon rig and a sailplan with selftacking jibs for ease of handling. The interior is classic with modern equipment and outfitting.

The 49ft Pilot Cutter combines the classic styling of Hoek Design, with the benefits of a high-tech performance cruising yacht.



© Images by McConaghy Boats and Hoek Design.



your **paradise** on the water

L X R Y
WATERVILLAS
www.lxrywatervillas.com

illustration: www.ubikmh.com

 **Bach**
YACHTING

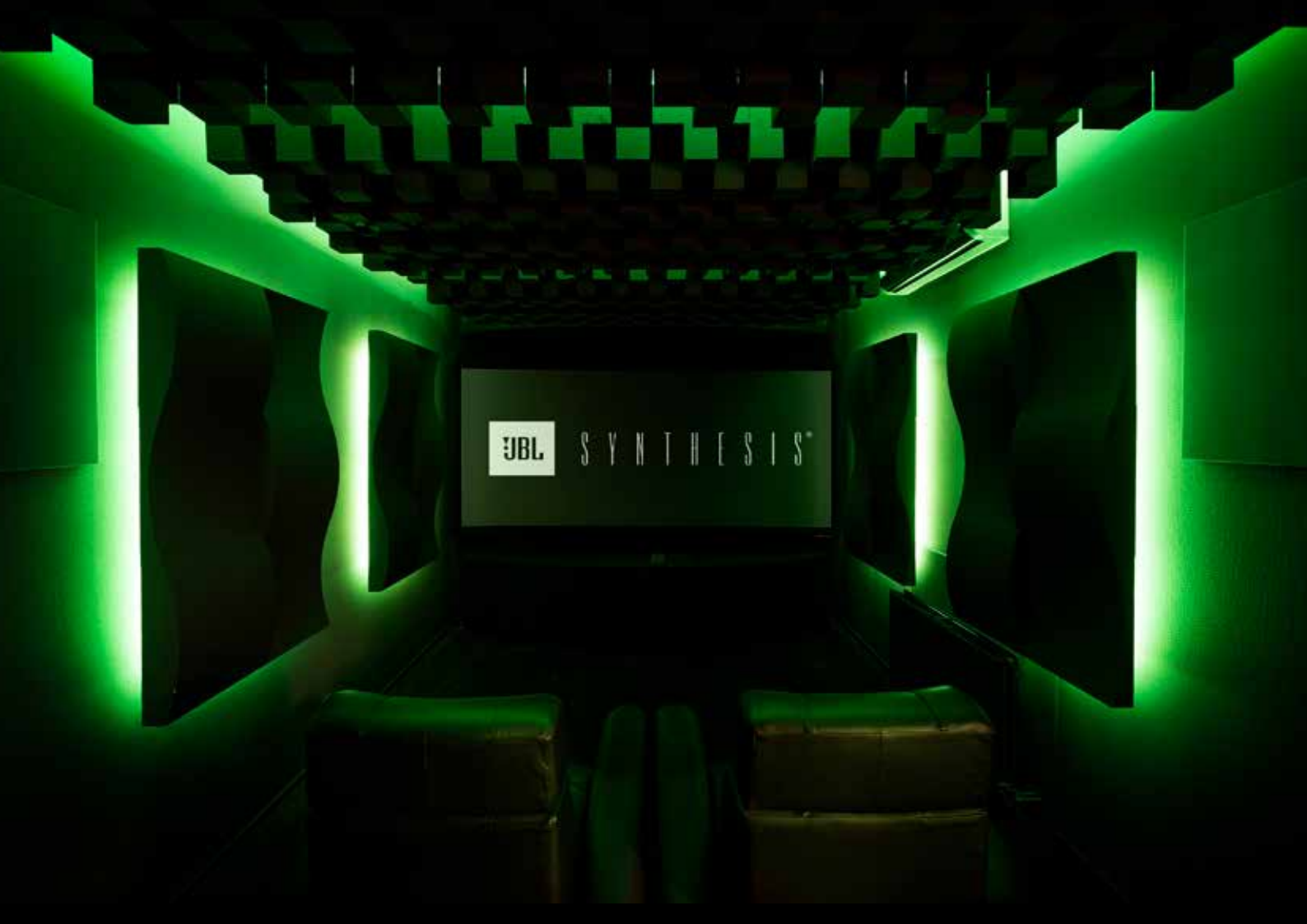
More information
Bach Yachting International
Vaartweg 77 • 8243 PD Lelystad • the Netherlands
tel: +31 320 746046
bachyachting.com

DISCOVER DB11

Een nieuw hoofdstuk in de geschiedenis van Aston Martin begon op de 86e Internationale Autosalon van Genève met de onthulling van de DB11. De DB11 is het eerste product dat werd gelanceerd in het kader van het Second Century-plan van het bedrijf. De DB11 is het gedurfde nieuwe boegbeeld van de illustere DB-familie en een authentieke, dynamische sportieve GT in de beste traditie van Aston Martin.

A new chapter in Aston Martin's history began at the 86th International Geneva Motor Show with the unveiling of the DB11. The first product launched under the company's 'Second Century' plan, DB11 is the bold new figurehead of the illustrious 'DB' bloodline and an authentic, dynamic sporting GT in the finest Aston Martin tradition.





REAL. HOME. CINEMA.

mark
LEVINSON.

ARCAM

REVEL

JBL SYNTHESIS
HARMAN

Laat jezelf meeslepen naar een wereld waarin dinosaurussen weer bestaan... In luttele seconden naar de andere kant van de wereld om te ontsnappen aan de drukte van alledag... Maak een rondvlucht boven New York in de armen van Spiderman: niets is onmogelijk, de magie van de cinema blijft boeien...

Beter Beeld & Geluid bouwt de mooiste Home Cinema's. Met ervaring, kennis en een absolute passie voor films. Onze eigen 'Referentie Home Cinema' is de 'crème de la crème' voor beeld en geluid en uitgerust met de laatste technieken.

Wij begeleiden het complete ontwerp- en bouwproces. Door onze aandacht voor detail bent u altijd zeker van een optimaal eindresultaat dat uw verwachtingen zal overtreffen.



De DB11 laat een frisse en onderscheidende designtaal en baanbrekende aerodynamica zien en wordt aangedreven door een krachtige nieuwe intern ontwikkelde 5,2-liter twin-turbo V12-motor. De DB11 is gebouwd op een nieuwe lichtere, sterkere en qua ruimte efficiëntere structuur van gelijmd aluminium en is de het krachtigste, meest efficiënte en meest dynamische DB-model in de geschiedenis van Aston Martin. Als zodanig is dit de belangrijkste nieuwe Aston Martin sinds de introductie van de DB9 in 2003.

Aston Martin CEO, Dr Andy Palmer merkte op: "Wij streven ernaar om de mooiste auto's in de wereld te maken. De DB11 is de absolute verwezenlijking van wat een Aston Martin moet zijn. We hebben onvermoeibaar gewerkt om ervoor te zorgen dat in de DB11 een uitzonderlijk design wordt gecombineerd met de nieuwste technologie. Een gloednieuw onderstel van gelijmd aluminium, slimme aerodynamica, een nieuwe karakteristieke twin-turbo V12 en een toonaangevend infotainmentsysteem zijn slechts een paar aspecten die ervoor zorgen dat deze sportwagen het fiere speerpunt zal vormen van het Second Century-plan van Aston Martin."

De DB11 is een voorbode van een nieuw design-tijdperk voor Aston Martin en vormt de meest recente mijlpaal in een opmerkelijke esthetische geschiedenis. Een geschiedenis waaraan we iconen te danken hebben zoals de DB2/4, DB5 en, meest recentelijk, de DB10 die speciaal werd ontwikkeld voor James Bond. De DB11 geeft op een nieuwe wijze de relatie weer tussen vorm en functie met een reeks frisse

The DB11 showcases a fresh and distinctive design language, pioneering aerodynamics and is powered by a potent new in-house designed 5.2-litre twin-turbocharged V12 engine. Built upon a new lighter, stronger, and more space efficient bonded aluminium structure, DB11 is the most powerful, most efficient and most dynamically gifted DB model in Aston Martin's history. As such, it is the most significant new Aston Martin since the introduction of the DB9 in 2003.

Aston Martin Chief Executive Officer, Dr Andy Palmer said: "We aspire to make the most beautiful cars in the world. DB11 is the absolute embodiment of what an Aston Martin should be and we have worked tirelessly to ensure that DB11 combines both exceptional design with the latest technology throughout. A brand new bonded aluminium platform, clever aerodynamics, a new characterful twin-turbo V12 and class-leading infotainment systems are just a few aspects which make this the sports car that will proudly spearhead Aston Martin's second century plan."

Heralding a new design era for Aston Martin, DB11 is the latest landmark in a remarkable aesthetic journey; one that gave us icons such as the DB2/4, DB5 and, most recently, the DB10 developed specifically for James Bond. DB11 re-imagines the relationship between form and function with a series of fresh design signatures. Foremost amongst these are the front-hinging clamshell bonnet,





design-kenmerken. De belangrijkste daarvan zijn de aan de voorzijde scharnierende schelpvormige motorkap, opvallende LED-koplampen en de geaccentueerde lijnen van de iconische Aston Martin-grille. Het profiel is al even dramatisch, dankzij de daklijsten die ononderbroken van de A-stijl naar de C-stijl lopen. De strakke lijnen lopen door aan de achterzijde - met een schuin aflopende achterklepspoiler die vloeiend overgaat in de opvallende achterlichten - en creëren een nieuwe en onmiskenbare aanblik. De innovatieve aerodynamica speelt een rol in deze esthetische revolutie. Het slimme beheer van de luchtstroom zowel over als door de carrosserie draagt bij aan de stabiliteit terwijl de organisch

distinctive LED headlights and accentuated lines of the iconic Aston Martin grille. The profile is equally dramatic, thanks to the roof strakes that flow uninterrupted from A-pillar to C-pillar. The clean lines continue at the rear, with a sloping decklid that smoothly blends into boldly sculpted tail-lights to create a new and unmistakable graphic. Innovative aerodynamics play their part in this aesthetic revolution with clever management of airflow both over and through the bodywork aiding stability while preserving the DB11's uncluttered surfaces. Front-end lift is reduced by the gill-like Curlicue which releases high-pressure air from inside the wheel arch via a concealed vent

gevormde oppervlakken van de DB11 behouden blijven. Het omhoogkomen van de voorkant wordt verminderd door de kieuwachtige sierkrul die hogedruk lucht afgeeft vanuit de binnenkant van de wielkast via een verborgen opening in de vernieuwde zijdelingse sierlijst. Het omhoogkomen van de achterkant wordt verminderd door Aston Martin AeroBlade™; een virtuele spoiler die gevoed wordt door onopvallende luchtinlaten aan de onderkant van elke C-stijl. De lucht wordt door de carrosserie geleid en stroomt daarna als krachtige luchtstraal uit de opening in de achterklepspoiler. Zoals bij elke Aston Martin, bevindt het hart van de DB11 zich onder de motorkap. In tegenstelling tot elke voorgaande Aston Martin echter,

within the redesigned side-strake. Meanwhile, rear-end lift is reduced by the Aston Martin AeroBlade™; a virtual spoiler fed by discreet air intakes located at the base of each C-pillar. Air is ducted through the bodywork, before venting as a jet of air from the aperture in the rear decklid.

Like every Aston Martin, the heart of the DB11 is found beneath the bonnet, though unlike any Aston Martin before it, the DB11's heart is a 5.2-litre twin-turbocharged V12. Designed in-house this new engine develops 608PSI (600BHP) and 700Nm of torque, making DB11 the most



wordt het hart van de DB11 gevormd door een 5,2-liter twin-turbo V12. Deze nieuwe intern ontworpen motor ontwikkelt 608 pk (600BHP) en een koppel van 700Nm. Dit maakt de DB11 het krachtigste DB-productiemodel ooit. Natuurlijk is het ook de meest dynamische en snelst accelererende wagen, met een topsnelheid van 322 km/u en een acceleratie van 0-100 km/u in slechts 3,9 sec. Dankzij de intelligente stabiliteitsactivering en start-stop-technologie gaat deze kracht vergezeld van een sterk verbeterde efficiency. Om de voordelen van de nieuwe carrosseriestructuur en de enorme prestaties van de nieuwe twin-turbo V12-motor optimaal te kunnen benutten, zijn het chassis, de ophanging, de stuurinrichting en de elektronica van de DB11 opnieuw ontworpen en zijn belangrijke nieuwe technologieën geïntroduceerd. Meerdere dynamische modi die door de bestuurder kunnen worden geselecteerd - GT, Sport en Sport Plus - intensiveren geleidelijk de respons van de motor. Daarnaast zorgen de automatische ZF-achtversnellingsbak, de

production DB model ever. Naturally, it's the most dynamic and most accelerative too, with a top speed of 200mph and a 0-62mph time of just 3.9sec. Thanks to intelligent bank activation and stop-start technology that potency is matched by greatly improved efficiency. To exploit the advantages of its new body structure and harness the immense performance of the new twin-turbo V12 engine, the DB11's chassis, suspension, steering and electronics have been re-imagined and key new technologies embraced. Multiple driver-selectable dynamic modes - GT, Sport and Sport Plus - progressively intensify the response of the engine, 8-speed automatic ZF transmission together with the new electric power steering and Torque Vectoring by braking while increasing the firmness of the adaptive damping for a greater sense of agility. The result is a driving experience that combines exemplary ride comfort and true sports



TKI

BATH | KITCHEN | LIVING

KAATSHEUVEL

Tel: 0416-27 47 47 - kaatsheuvel@tki.nl

NAARDEN

Tel: 035-694 49 94 - naarden@tki.nl

ROTTERDAM ALEXANDRIUM

Tel: 010-209 40 03 - rotterdam@tki.nl

WWW.TKI.NL

CILO design center

elke zondag open 11.00 - 17.00 uur

CILO, Collection of Interior and Lifestyle Originals, biedt een unieke bron van inspiratie op het gebied van interieur, design en verlichting. Met alle toonaangevende designmerken, gepresenteerd in een bijzondere omgeving. Van interieurontwerp tot bouwbegeleiding; samen met onze partners in exclusieve vloer-, wand-, en raambekleding, creëert een team van gepassioneerde interieur- en lichtarchitecten unieke totaalinterieurs op maat.



Bij CILO vindt u alle (inter)nationale designmerken zoals: Artemide • Artifort • B&B Italia • Cassina • Cor • Danskin • Delta Light • DRT gietvloeren • de Sede • Flexform • Foscarini • Gelderland • Giorgetti • Hay • Interlübke • Kvadrat • Label • Linteloo • MDF Italia • Minotti • Montis • Moooi • Pastoe • Piet Boon • De Ploeg • Spectral • Thonet • Vitra • Woud • XYLO parket • etc.



CILO[®]
collection of interior and lifestyle originals

Gerritsenweg 11g
Zutphen
naast Eijerkamp

cilo.nl

nieuwe elektrische stuurbekrachting, de koppelverdeling bij het remmen en de grotere kracht van de adaptieve schokdempers voor een sterkere wendbaarheid. Het resultaat is een rijervaring waarin kenschetsend rijcomfort wordt gecombineerd met de wendbaarheid van een echte sportwagen, wat zorgt voor een buitengewoon breed scala aan dynamische mogelijkheden. Als een ware 21e eeuwse Aston Martin, combineert de DB11 de allernieuwste technologie - die is ontwikkeld in samenwerking met technisch partner Daimler AG - met de allerbeste kwaliteit en het meest verfijnde vakmanschap. Het geheel nieuwe instrumentenpaneel dat is voorzien van een full-colour 12" TFT lcd-scherm, toont op heldere wijze de primaire voertuiginformatie. Een tweede, centraal gemonteerd 8" TFT-scherm is speciaal bedoeld voor infotainment. Het nieuwe satellietnavigatie- en audiosysteem - bediend via een intuïtieve draaiknop en een optioneel touchpad dat persoonsherkenning, multi-touch en ondersteuning van gebaren biedt - was nog nooit zo effectief, klonk nog nooit zo goed en was nog nooit zo gemakkelijk te bedienen.

car agility, for an extraordinary breadth of dynamic capability. As a true 21st century Aston Martin the DB11 combines the very latest technology developed in conjunction with technical partner, Daimler AG, with the finest quality and hand craftsmanship. Using a full-colour 12" TFT LCD display, the all-new instrument cluster presents primary vehicle information with absolute clarity, while a second, centrally-mounted 8" TFT screen is dedicated to infotainment. Controlled via an intuitive rotary control, with an optional touchpad offering character recognition, multi-touch and gesture support, the new satellite navigation and audio system have never been more effective, sounded better or been easier to operate.





Door to Door VIP-transport



Flamingoweg 18, 8218 NW Lelystad Airport | The Netherlands
www.heliholland.nl, phone +31 591 351 251

THE YEAR FOR YOUR PERFECT DIAMOND



Now, for the first time private customers can purchase diamonds at Antwerp Diamond Exchange wholesale and professional trading prices.

With its offices in the Antwerp Diamond Exchange, Belgium Diamonds BVBA has revolutionized diamond shopping offering over 15000 GIA, HRD and IGI certified diamonds at prices only rivalled by the brilliance of our diamonds.

- Express, insured door-to-door delivery
- Inclusive online shopping www.belgiumdiamonds.net
- Personal appointments in the Diamond Exchange
- Over 15000 certified diamonds at Antwerp Diamond Exchange wholesale prices
- Up to 70% cheaper than high street shops
- Diamond investment advisory
- Classic Jewellery Collection
- Design and custom manufacturing service & facilities
- Unmatched Personal Customer Care



Full jewellery design and custom manufacturing service & facilities



Hoveniersstraat 2 - ADC Building B-2018 Antwerp - Belgium, POB 311
 T: 00 32 483 11 98 78 - E: support@belgiumdiamonds.net - www.belgiumdiamonds.net

* All diamonds sold by Belgium Diamonds are ethically sourced and conflict free. We track our diamonds from the mine to your purchase with a certificate of origin for both rough and polished diamonds and full transparency by our selected suppliers. Under WFD guidelines and UN resolutions, we make it our priority to source only true conflict-free and ethically mined Diamonds.



KROYMANS EXECUTIVE INSURANCE

READY TO DRIVE

UNIEKE VOORWAARDEN

U weet als geen ander dat de juiste verzekering belangrijk is. Een verzekering met een bijzonder goede dekking en service bij schade en diefstal. Vrijheid, flexibiliteit en maximale service bij schade of diefstal staat centraal. Dat uit zich onder meer in een aantrekkelijke premie, goede voorwaarden en een bijzondere nieuwwaarde- en aankoopwaarderegeling.

SCHADEHERSTEL

Of het nu een kleine lakschade betreft, ruitschade, een deuk of iets anders, wij nemen u graag alle zorgen uit handen en herstellen de schade onzichtbaar en vakkundig. Kiest u bij een schade voor ons schadeherstelnetwerk dan betaalt u géén eigen risico. Zo bent u verzekerd van snelle service en gebruik van originele onderdelen.

EXTRA SERVICE

De autoverzekering van Kroymans kenmerkt zich door maatwerk en individuele aandacht. De verzekeringen hebben een uitgebreide dekking en een flexibel karakter. Hierdoor verzekert u uw kostbare bezit op de juiste manier.

SAMENWERKING MET BASTION INSURANCE

Bastion Insurance heeft zich door de jaren heen gespecialiseerd in Risk & Insurance Management. Wij leveren maatwerk bij het verzekeren van exclusieve auto's en oldtimers (ook grote collecties) en andere kostbare bezittingen. Doordat wij zijn gehuisvest bij Kroymans in Hilversum, bent u verzekerd van korte lijnen en snelle service.



KROYMANS

In samenwerking met Bastion Insurance



NEW FOR 2018

- ASTON MARTIN DB11 VOLANTE

De Aston Martin DB11 Volante is al gespot tijdens de uitvoering van wintertests voordat de wagen in het voorjaar van 2018 op de markt komt. Als gevolg van de toevoeging van het openingsmechanisme van het dak en de versteviging van het chassis, zal de met een aluminium carrosserie uitgeruste DB11 Volante iets zwaarder zijn dan de coupé. Dankzij een inherent sterke carrosserie en chassis, wordt slechts een geringe toename van het gewicht verwacht. Een woordvoerder onthulde dat de Volante naar verwachting dezelfde tijd van 3,9 seconden zal realiseren als de coupé om van 0 tot 100 km/uur te accelereren. Een geluiddempend uit meerdere lagen bestaand stoffen dak zal het geluidsniveau in de cabine laag houden. Aston Martin zal waarschijnlijk slechts subtiele veranderingen aanbrengen in de rijdynamiek, zoals een iets zachter veringsysteem dan dat van de hard-top.

De DB11 Volante 2018 vormt slechts één onderdeel van het plan van Aston Martin voor de komende vijf jaar. In de nabije toekomst worden vervangingen verwacht voor de V8 Vantage en Vanquish, evenals een nieuwe volledig elektrische versie van de Rapide, onder de naam RapidE. De Aston Martin AM RB-001 hypercar zal in 2018 beschikbaar zijn, terwijl de DBX-crossover - de eerste auto die zal worden geproduceerd in de Aston-fabriek in St. Athans in Wales - in 2020 zal verschijnen.

The Aston Martin DB11 Volante has been spotted undergoing winter tests ahead of going on sale in spring 2018. The aluminium-bodied DB11 Volante will be slightly heavier than the coupé due to the addition of its roof-opening mechanism and chassis strengthening. With an inherently strong body and chassis, only a subtle increase in weight is expected, with a spokesman revealing that the Volante is aiming to match the coupé's 0-62mph time of 3.9sec. A sound-deadening multi-layer fabric roof will keep noise down in the cabin, and Aston Martin is likely to make subtle changes to the driving dynamics, including a slightly softer suspension set-up than that of the hard-top.

The 2018 DB11 Volante is just one part of Aston Martin's plan for the next five years. In the near future, replacements for the V8 Vantage and Vanquish are due, as well as a new all-electric version of the Rapide, called the RapidE. The Aston Martin AM RB-001 hypercar will go on sale in 2018, while the DBX crossover - the first car to be produced at Aston's St. Athans, Wales plant - will arrive in 2020.

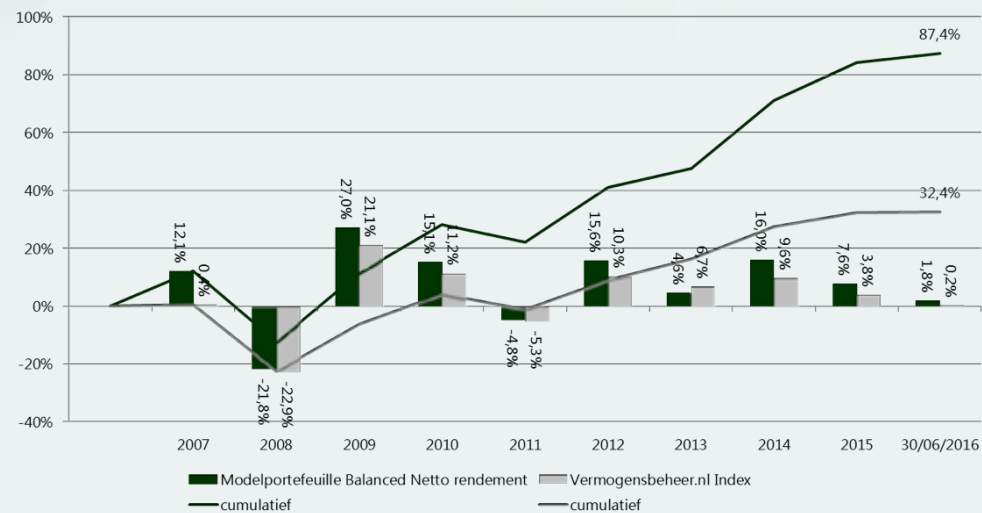
LAAKEN
ASSET
MANAGEMENT

Conservatief vermogensbeheer

Sinds 2006 conservatief onafhankelijk vermogensbeheer voor vermogende particulieren, family offices, stichtingen en verenigingen.

Uitstekend track record

Hoogste onafhankelijke beoordeling



Maak een vrijblijvende afspraak: 020-535-3366 of info@laaken.nl

**Laaken Asset Management N.V., Keizersgracht 534, 1017 EK Amsterdam,
www.laaken.nl**

In bovenstaande grafiek staan de pro-forma netto rendementen behaald door de Laaken Balanced Modelportefeuille EUR afgezet tegen de door Vermogensbeheer.nl opgestelde VBR-Index van gemiddelde rendementen van ruim 70 Nederlandse vermogensbeheerders met een neutraal beleggingsprofiel (tussen 40%-60% zakelijke waarden en 60%-40% in obligaties/liquiditeiten). Hierbij is uitgegaan van 1% jaarlijkse kosten.

Beleggen brengt risico's met zich mee. De waarde van uw belegging kan fluctueren. In het verleden behaalde resultaten bieden geen garantie voor de toekomst.

“Voor een stralende lach”



De kliniek

Onze Kliniek is gevestigd in het pand 'Museumkwartier' in het hartje van Amsterdam Zuid, vlak bij de Roelof Hartstraat en de van Baerlestraat. Er zijn in totaal 14 behandelkamers, waarin tandartsen, mondhygiënisten en tandarts specialisten werkzaam zijn. De wachtkamer is tevens in gebruik als galerie. Diverse kunstenaars stellen hier steeds wisselende werken ten toon.

Ons tandtechnisch laboratorium is gespecialiseerd in het vervaardigen van volledig keramische restauraties. Hier vindt een groot deel van de afwerking van de (front-) restauraties plaats waar u als patiënt bij bent. Mocht u vragen hebben of wilt u een afspraak maken call:

020-6623914 or send us an email.

Kliniek voor Cosmetische Tandheelkunde Amsterdam Zuid

Amsterdam Zuid



Pieter-Baststraat 21 - 27 | 1071 TV Amsterdam | T: 020 -662 3914 | E: info@kctamsterdamzuid.nl

www.kctamsterdamzuid.nl

ONE OFF ASTON MARTIN
VANQUISH COUPE 8-SPEED BY Q



ASTON MARTIN VANQUISH COUPE 8-SPEED BY Q 2016MY ONE OFF NEW



De meest verfijnde en toch sportieve Vanquish Coupé tot nu toe! De specialisten van Q hebben echt een verbazingwekkend interieur gecreëerd, dat de eigenaar een werkelijk eenmalige, unieke en smaakvolle ambiance biedt. Schitterend subtiel Aston Martin Saddle Tan-leder dat prachtig combineert met de Cumberland Grey-afwerking van het exterieur. Deze Vanquish Coupé onderscheidt zich in elk opzicht en kan door niemand worden gekopieerd! De fabrikant garandeert een eenmalige afwerking en een eenmalig kleurenschema. Onze verkoopspecialisten kunnen u te allen tijde informeren over alle unieke eigenschappen die in en op deze schitterende Vanquish van het modeljaar 2016 zijn opgenomen! Een bezoek aan onze showroom in Hilversum zal absoluut een lust zijn voor het oog en het oor!



Details

- Prijs: Op aanvraag
- Bouwjaar: 2016
- KM stand: 20 Km.
- Carrosserie: Coupé
- Kleur: Cumberland Grey
- Interieurkleur: Vintage Cognac
- Cilinderinhoud: 5.935 cc / 12 cilinders
- Brandstof: Benzine
- Vermogen: 423 kW (575 pk)
- Transmissie: Automaat
- BTW/marge: BTW
- Accessoires
- Startonderbreking,
- Climate control,
- Audiobediening op het stuurwiel,
- Automatisch dimmende binnenspiegel,
- Xenon verlichting,
- Cruise control,
- Achteruitrijcamera,
- Regensensor,
- Bright finish grille,
- Aml special colour,
- Stabiliteitsregeling,
- Sperdifferentieel,
- Magnum silver meshes,
- USB Portal,
- Carbon Fibre Lightweight Seats,
- Reversing Camera,
- Leather Headlining,
- Out of Range Leather Colour,
- Q Badge,
- Q by Aston Martin Features,
- 3-Stage Active Damping System,
- Audio Streaming Bluetooth,
- Carbon Fibre Body Panels,
- Park Distance Control Front and Rear,
- Factory Installed Bluetooth System,
- Grey Brake Calipers,
- High Spec Alarm / Alarm Upgrade,
- Powerfold Mirrors Exterior,
- Original EU-Specification / Built for EU markets,
- Contrast Stitching,
- Bang & Olufsen 1000W BeoSound System,
- Satellite Navigation System by Garmin,
- Alcantara Headlining: Light Tan,
- Exposed Carbon Fibre Front Splitter,
- Exposed Carbon Fibre Rear Diffuser,
- Exposed Carbon Fibre Sills,
- Carbon Ceramic Disc Brakes by Brembo,
- Glass Switches,
- 36 Months Official Factory Warranty applicable,
- DAB Tuner,
- Full Length Twill Carbon Dashboard Facia,
- 2+0 Seating Arrangement,
- Antiblokkeersysteem,
- Antislipregeling,
- Fabrieksgarantie,
- 20 inch 10-spoke silver diamond turned wheels,
- One of a kind diamond stitching pattern by Q,
- One of a kind interior finish by Q.

The most refined yet sportive Vanquish Coupe to date! The specialists at Q have really realized an amazing interior, that provides the owner a truly one-off unique tasteful ambiance. Magnificent subtle Aston Martin Saddle Tan Leather that combines absolutely beautiful with the Cumberland Grey exterior finish. This Vanquish Coupe stands out in every aspect and cannot be copied by others! The manufacturer guarantees a one-off finish and colour scheme. Our sales specialists are most willing to inform you regarding all the unique features that are incorporated inside and outside this brilliant 2016 Model Year Vanquish! A visit to our Hilversum showroom will most certainly be rewarding for your senses!



Investment projects, luxurious chalets & apartments.

Mountain Residences is a reliable and professional real estate developer focussing on the Austrian Alps region.

With many years of experience in developing, building, selling and operating high-value real estate in the Alps, they realize the most beautiful and exclusive projects under the PURE Resorts Austria label.

Core Values & Activities

- Developing, building and selling of luxurious chalets, apartments and hotels at the best locations in the Alps
- (Re-)development, advisory and sales of solid investment projects and hotel concepts
- Beautiful and distinctive architecture and exclusive contemporary interior design
- Professional project management, asset management and operational management
- Personal touch, approach and support
- Short and clear communication lines
- Highest level of service and room for individual wishes

Please contact us for more information and details about our current and upcoming projects!

Mountain Residences

Marc de Vocht +31 6 5314 5655
Mark Smits +31 6 4325 8533

www.mountain-residences.com
info@mountain-residences.com



MET RECHT EEN TOPHOVENIER!



Een Tophovenier staat voor stijl, klasse en vakwerk. Los van het traditionele denken. Soms groots, vol allure, soms compact en geborgen. Met oog voor het kleinste detail en het leveren van kwaliteit en maatwerk op niveau. Mooi, bijzonder en duurzaam. Tophoveniers overtreffen verwachtingen en presenteren tuinen met een verrassing en een sterke beleving van rust, ruimte, geur en kleur. Tuinplezier verzekerd!

optimaal tot hun recht komen. Bij een Tophovenier zit groen denken en doen er van nature in. Tuinen van een Tophoveniers hand sluiten goed aan op duurzame ambities. Een tuin die een lust voor het oog is, maar ook goed voor de plaatselijke ecologie. Het gebruik van inheemse planten, biodiversiteit, waterretentie en hergebruik spelen een grote rol. Deze visie resulteert in een levende tuin waarin mens en natuur samen leven en fysiek kunnen bewegen.



Negen ervaren hoveniers, verspreid gevestigd over Nederland, sloegen eerder de handen ineen onder het label Tophoveniers. Dit omdat ze op deze wijze kennis kunnen delen, kritisch kunnen kijken naar elkaars werk en ze hebben een gelijk doel; exclusieve, spraakmakende tuinen realiseren in nauwe samenspraak met een opdrachtgever. Een Tophovenier hecht waarde aan de manier van omgang met klanten en hun ideeën. Een tuin moet origineel zijn, in de basis kloppen, maar vooral bij de mensen passen die er dagelijks in leven. Hierbij krijgen niet alleen grote projecten, maar ook kleinere tuinen de volle aandacht. Het resultaat? Stijlvolle tuinen met een eigen verhaal en een tijdloze uitstraling die in alle jaargetijden

Kwaliteit is een keuze!

Kwaliteit is één van de belangrijkste speerpunten van de Tophoveniers en uitgangspunt bij alle keuzes die gemaakt worden. Bij de selectie van materialen, beplanting en andere items in een tuin. Wie investeert in de perfecte basis hoeft namelijk tussentijds weinig of niets aan te passen of te veranderen. Een tuin van Tophoveniers geeft comfort en ontzorgt voor lange tijd als het gaat om onderhoud. Vakmanschap heeft een prijs, maar de keuze voor kwaliteit en een tijdloos, exclusief concept levert uiteindelijk veel



meer op. Dat de visie van de Tophoveniers erg gewaardeerd wordt, bewijzen de prijzenkasten. Vakjury's kunnen niet om de Tophoveniers heen als het gaat om het uitreiken van prestigieuze vakprijzen. De Tophoveniers hebben het hoveniersvak duidelijk in de vingers, niet één Tophovenier is ongekroond gebleven de afgelopen jaren!

www.tophoveniers.nl





W ASTON MARTIN VANTAGE GT12 1 OF 100 UNITS SPECIAL FEATURES BY Q

Vantage GT12. Een van de meest begeerde modellen die ooit door het iconische merk Aston Martin is geproduceerd. Strikt beperkte productiereeks van slechts 100 wagens. Geboren voor de racebaan en ook 100% toegestaan op de weg! Het absolute hoogtepunt van de GT3-raceklasse, dat zijn gelijke niet kent.

Vantage GT12. One of the most coveted models ever produced by the iconic brand Aston Martin. Strictly limited production run of only 100 units. Born for the track and 100% street legal too! The absolute pinnacle of the GT3 racing class, without comparison. Drives like a bat out of hell, with an amazing soundtrack as loyal companion on each and every journey!

Rijdt als een tierelier, met een verbazingwekkend motorgeluid als trouwe metgezel op elke reis! Dit exemplaar is uniek: Het is de enige wagen met de exterieure kleur Viridian Green; een verleidelijke, maar toch sportieve scarabee-achtige kleur. De talloze elementen van koolstofvezel aan de buitenkant springen er echt uit dankzij het Viridian Green-thema. De in de fabriek geïnstalleerde opties zijn bijna te veel om op te noemen: Satin Black-velgen met centerlock en 7 spaken, Q Special-buitenkleur, upgrade / high-spec. alarmsysteem, Bang & Olufsen 1000W BeoSound-audiosysteem, zwarte Bang & Olufsen luidsprekerroosters, Aston Martin-vleugels van koolstofvezel voor en achter, oranje remklauwen

This example is unique: It is the only one produced in the exterior colour Viridian Green; a seductive, yet sportive scarab like tone. The countless exposed carbon fibre exterior elements really stand out thanks to the Viridian Green theme. Almost too many factory installed options to mention: 7-Spoke Satin Black Centre Lock Wheels, Q Special Exterior Colour, Alarm Upgrade / High Spec Alarm, Bang & Olufsen 1000W BeoSound Audio System, Black Bang & Olufsen Speaker Grilles, Machined Carbon Fibre Aston Martin Wings Badges front & rear, Orange Brake Calipers (Q feature), Garage Door Opener, Second Glass ECU, Exposed Carbon Fibre Roof Panel, Exposed Carbon Fibre Exterior Mirror Caps, Exposed Carbon



(Q-functie), garagedeuropener, tweede glazen eCU, koolstofvezel dakpaneel, koolstofvezel buitenspiegels, koolstofvezel afwerking achterklep, koolstofvezel schakelpaddles, achteruitrijcamera, technologie-pack voor het stuurwiel, afwerking lagere interieur in zwart Alcantara door Q.

De GT12 zal ongetwijfeld een enorme return on investment geven, absoluut een top-investering. Q by Aston Martin is de unieke personalisatie-service die u aanmoedigt uw fantasie de vrije loop te laten gaan en biedt de Q-specialisten de mogelijkheid om de perfecte Aston Martin te creëren die in elk opzicht van u is. Potentiële kopers die in Nederland wonen: U moet er rekening mee houden dat de vermelde prijs exclusief de zogenaamde BPM is (belasting op CO2-uitstoot). Wij verzoeken u om contact op te nemen met onze vertegenwoordigers voor een prijsopgave van de verwachte BPM.

Fibre Tailgate Finish, Exposed Carbon Fibre Paddle Shifts, Reversing Camera, Steering Wheel Technology Pack, Full Pure Black Alcantara Lower Environment Finish by Q.

The GT12 is destined for a huge return on investment, a blue chip investment for sure. Q by Aston Martin is the unique personalisation service that encourages your imagination to run free and allows the Q specialists to create the perfect Aston Martin that is truly yours in every sense. Prospect buyers who reside in The Netherlands: Please note that the price offered does not include the so called BPM (tax on CO2 emissions). Please contact our sales representatives for a quote on the expected BPM. Alvorens u naar ons afreist, gelieve van tevoren telefonisch contact met ons op te nemen. De betreffende auto kan zich op een andere locatie bevinden.



Prijs: Op aanvraag
Bouwjaar: 2016
KM stand: 25 Km.
Carrosserie: Coupé
Kleur: Viridian Green
Interieurkleur: Pure Black Alcantara
Cilinderinhoud: 5.935 cc / 12 cilinders
Brandstof: Benzine
Vermogen: 444 kW (604 pk)
Transmissie: Automaat
BTW/marge: BTW



Aston Martin Track Day at Baden Baden

18 cliënten van Kroymans woonde een exclusieve Aston Martin Track Day bij in het Duitse Baden Baden. Dit opwindende evenement werd georganiseerd door Aston Martin en bood klanten de kans een proefrit te maken in de nieuwe Aston Martin DB11. De dag was een enorm succes. Cliënten kregen de gelegenheid om de performance van de DB11 op de racebaan te ervaren en de superieure wegligging op een nat wegdek te testen.

18 clients of Aston Martin Hilversum attended an exclusive Aston Martin Track Day at Baden Baden in Germany. This exciting customer event was organised by Aston Martin to test drive the new Aston Martin DB11. The day was a great success with clients experiencing the DB11, performance on the track and superior road handling on wet surface testing.

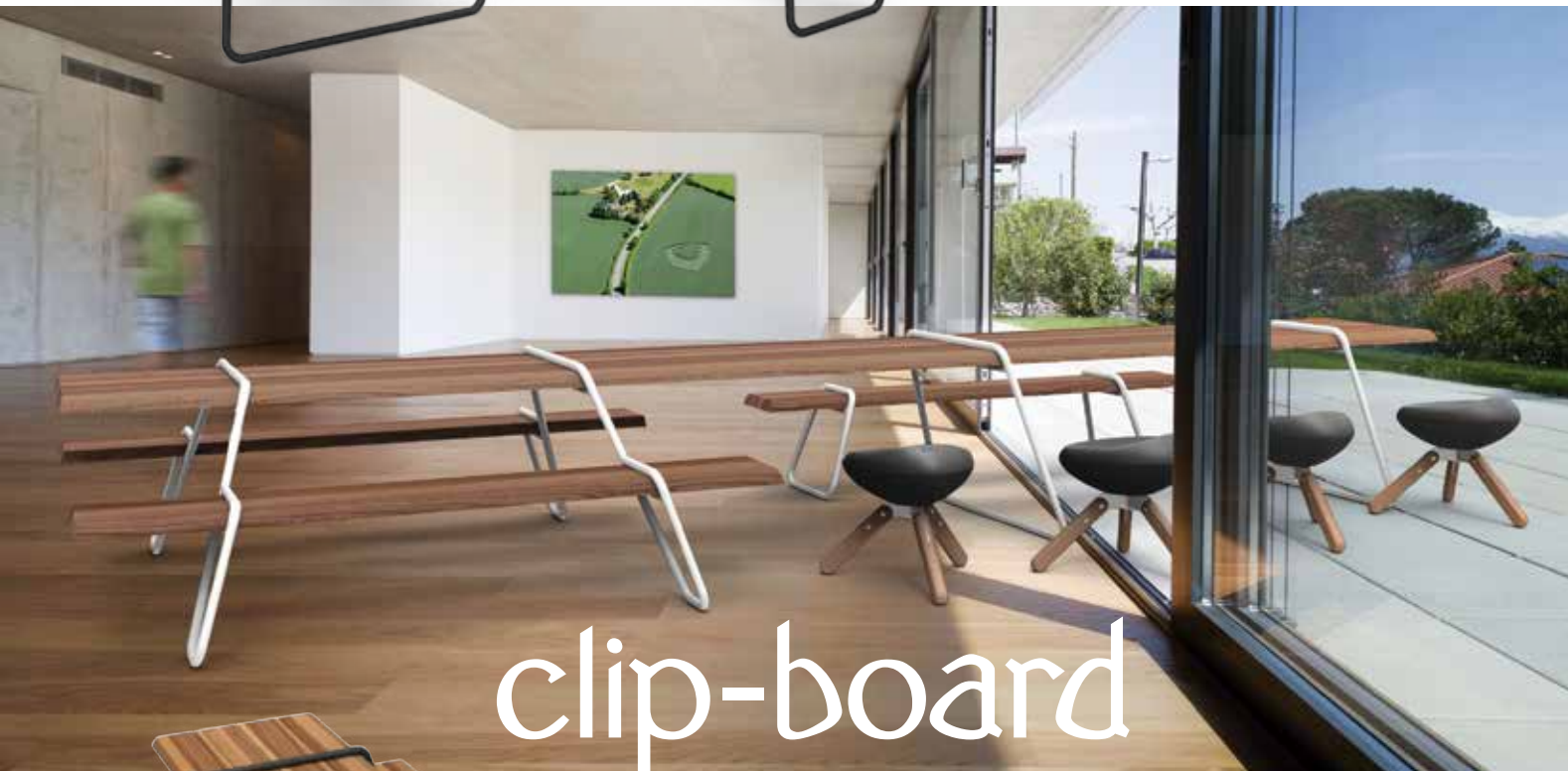
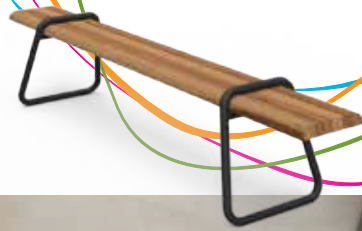
THE LAST OF 9

Q BY ASTON MARTIN CELEBRATES THE FINAL DB9S

Aston Martin zal slechts negen Volantes (17MY) produceren met een vaste specificatie. Ze worden speciaal geselecteerd door hun Design- en Q-team om de beste onderdelen van de DB-geschiedenis te vertegenwoordigen. Deze laatste DB9 GT Volantes zullen in december 2016 uitsluitend in het Verenigd Koninkrijk en Europa beschikbaar zijn als 17MY-auto. Deze auto wordt uitsluitend verkocht op basis van de volgorde van binnenkomst van verkooporders. Mocht u een klant hebben die graag een van de negen auto's wil aanschaffen, neem dan onmiddellijk contact op met Kroymans.

Aston Martin will be producing only nine Volantes (17MY) with a fixed specification, chosen specifically by their Design and Q teams to represent the best of DB heritage. These final DB9 GT Volantes will be available in December 2016 as a 17MY car for UK and Europe only. This car is being sold on a first - come - first serve basis for retail orders only. If you have a customer that would like to secure one of the nine cars, please contact Kroymans direct who will be able to advise on availability.





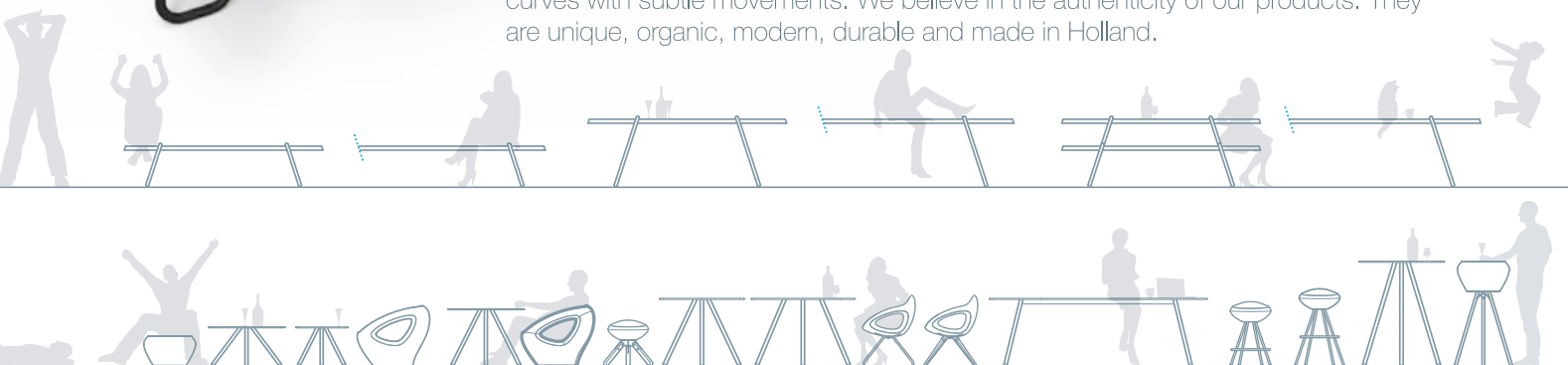
clip-board

Modular in- and outdoor bench, table, picnic system



A new twist on a time-tested design
 For our Clip-board series, we've embraced one of the oldest construction principles around, the humble trestle, and turned it into an ingenious system for tables and benches that relies on the force of gravity – rather than hardware – for structural stability. The tabletop and bench seat are constructed of separate planks of durable FSC certified hardwood that fit together or break down for easy storage.

Lonc stands for timeless products with a long life cycle. Our designs combine simple curves with subtle movements. We believe in the authenticity of our products. They are unique, organic, modern, durable and made in Holland.



see: www.lonc.nl buy: www.loncshop.nl



Zij kunnen u informeren over de beschikbaarheid. Na een bevestiging van ons, moet de verkoopmogelijkheid worden voltooid in Synergy - samen met de eerste aanbetaling aan Aston Martin - om uw toewijzing veilig te stellen. Mocht u nog verdere vragen hebben, aarzel dan niet om contact op te nemen met een lid van het Kroymans-team.

Upon confirmation from us, a customer opportunity must be completed in Synergy along with the payment of a one stage deposit to Aston Martin to secure your allocation. Should you have any further questions please don't hesitate to contact a member of the Kroymans team.

Product Highlights include:

- Q Heritage Paint - Cumberland Grey
- Q 20 - inch Silver Polished and Diamond Turned Wheels
- Mother or Pearl 'Last of 9' heritage fender badges
- Q under bonnet plaque
- Black Volante roof
- Mother of Pearl inlay wings badge
- 'Last of 9' car cover
- Custom AMi III splash screen with 'Last of 9' graphics
- Bitter Chocolate Semi – Aniline Interior with fluted seats
- Pinstripe Sandstorm Gold leather welt
- 20M Tuscan Tan thread
- Book matched Zebrano wood veneer fascia
- Custom Q tread plates
- 'Last of 9' sill plaque
- Billet aluminium rotaries with a machined guilloche face
- 'Last of 9' embroidery
- Bang & Olufsen Audio system
- Last of 9 luggage set







van tellingen
INTERIEURS

INTERIEURS
INSPIRATIE
ADVIES



DB11 Private Viewing

4 September 2016

Op 4 september organiseerden wij de exclusieve kijkdag van de DB11 in onze showroom. 150 gasten kwamen naar Hilversum om de nieuwe DB11 te bewonderen. Ook vertegenwoordigd waren veel luxe merken van geassocieerde partners, waaronder: Dom Perignon, Bang & Olufsen, Hackett, Givency en Richard Mille.

On the 4th of September, we held the DB11 Private Viewing in our showroom. 150 guests came to Hilversum to enjoy the new DB11, but also represented were many luxury brands from associated partners, including: Dom Perignon, Bang & Olufsen, Hackett, Givency and Richard Mille.



ARTITLEDcontemporary is an art gallery from The Netherlands specialized in international contemporary art in which the attention is established on the original way of use of materials and on the content aspects.

The gallery is acclaimed in the field of contemporary photography and photography with an unexpected line of approach is an important focus of the gallery.

ARTITLEDcontemporary represents and international array of both emerging and established artists and participates in major international art fairs.

Artists of the gallery a.o.: Tom Blachford (Australia), Peter Stewart (Australia), David Drebin (USA), Jeffrey Milstein (USA), Michael Najjar (Germany), Robert Silvers (USA), Stephen Wilkes (USA).

ARTITLEDcontemporary

Hans van Enckevort

Rogstraat 28
5373 AV Herpen
The Netherlands

+31 (0)6 47 12 18 00
info@artitl.nl
www.artitl.nl





KROYMANS

JAGUAR

Jaguar - en Daimler liefhebbers weten ons al meer dan veertig jaar te vinden. U kunt bij ons terecht voor de aanschaf van een moderne of klassieke Jaguar, maar ook voor onderdelen, reparaties of onderhoud aan uw auto. Wij hebben een grote werkplaats die is uitgerust met de modernste apparatuur, zodat we uw Jaguar of Daimler

Jaguar and Daimler enthusiasts have known to find us for over forty years. You can contact us for the purchase of a modern or classic Jaguar, but also for spare parts, repairs or maintenance on your car. We have a large workshop which is equipped with the latest equipment, so that we can maintain

perfect kunnen onderhouden en reparaties snel en adequaat kunnen uitvoeren. Voel u welkom en ervaar ons enthousiasme voor deze schitterende merken.

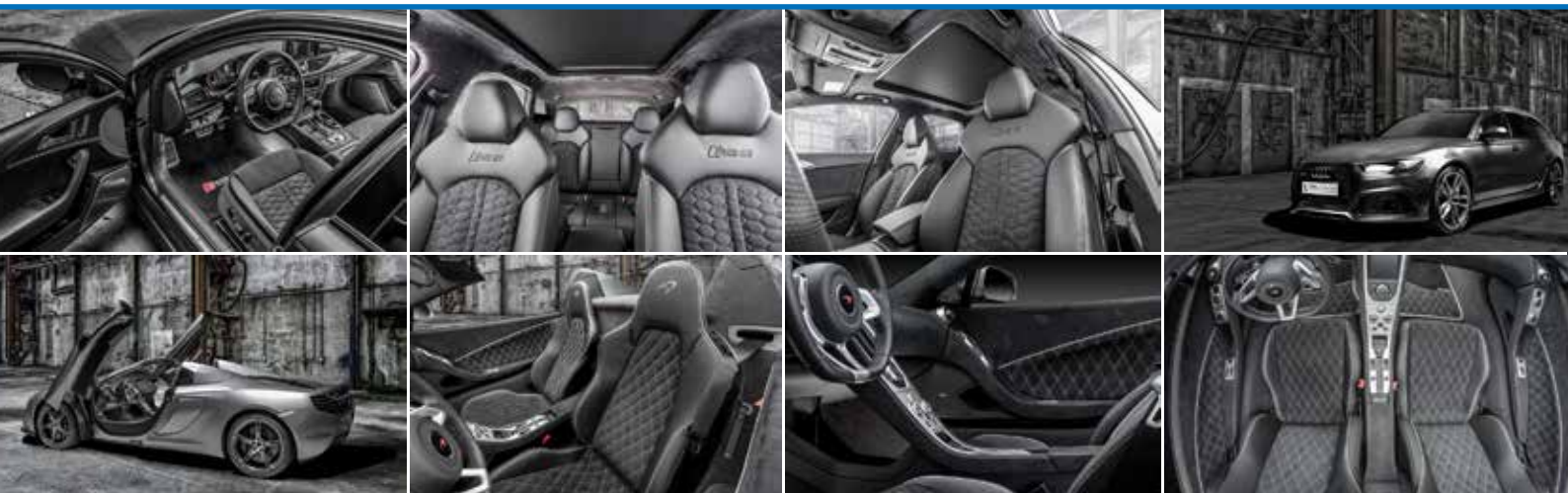
Graag tot ziens bij Kroymans!

your Jaguar or Daimler perfectly and perform repairs quickly and efficiently. You are welcome to experience our enthusiasm for this wonderful brand.

See you at Kroymans!



Vakmanschap op zijn best.



Vakmanschap

Het bekleden van een auto-interieur is puur vakmanschap. Onze ervaren interieurbekleders snijden zorgvuldig alle stoffen en leder voor u uit en naaien de kostbare materialen met behulp van speciale naaimachines in de juiste vorm voor uw stoel, bank of portier. Elk auto-interieur wordt daarmee voorzien van maatwerk van de beste kwaliteit.



Maatwerk

Bijna elke auto wordt qua bekleding standaard afgeleverd. Wilt u een unieke, eigen look? Of wilt u liever uw huidige leder interieur herstellen? Wij verzorgen de gehele styling van uw auto-interieur voor u in alle mogelijke uitvoeringen en kleuren. Denk bijvoorbeeld aan een a-stijl, sportstoelen of een stuur of versnellingspook in dezelfde bekleding. Wist u dat er over de aankoop van na-inbouw lederen bekleding geen BPM of fiscale bijtelling plaatsvindt? BMS Autobekleding kan ook op maat gemaakte carbon fiber onderdelen produceren voor elk voertuig interieur en exterieur. Heeft u interesse, wilt u weten wat uw mogelijkheden zijn of wenst u meer informatie, neemt u dan gerust contact met ons op!



BMS AUTOBEKLEDING
gespecialiseerd in exclusieve autobekleding

BMS Automotive • Emrikweg 44 • 2031 BT Haarlem • NL
T +31 (0)23 531 09 47 • E info@bmsautobekleding.nl
www.bmsautobekleding.nl



I-PACE CONCEPT



TEARING UP THE RULE BOOK

De Jaguar I-PACE Concept is een vooruitblik op het productiemodel dat in 2018 op de markt komt. Dit wordt de slimste sportwagen met vijf zitplaatsen; een performance-auto, een familie-auto en een SUV in één. Dankzij het baanbrekende design, de ware Jaguar-prestaties en de concurrerende actieradius en oplaadtijd wordt dit het eerste echte elektrische alternatief voor een traditionele premium SUV.

The Jaguar I-PACE Concept previews a production car that will hit roads in 2018. It will be the smartest five-seater sports car; a performance car, a family car and an SUV all in one. Its groundbreaking design, true Jaguar performance and competitive range and charging times will make it the first real electric alternative to a traditional premium SUV.



De design- en engineering-teams van Jaguar hebben optimaal gebruik gemaakt van de mogelijkheden die elektrificatie bieden: een naar voren gerichte cabine, sportieve rijpositie, uitzonderlijke interieurruimte en, natuurlijk, geen emissies en onmiddellijke acceleratie.

De batterijen en motoren zijn ontworpen en ontwikkeld door Jaguar Land Rover om een onderscheidende efficiency te leveren. Dankzij een actieradius van meer dan 500 km volgens de NEDC-testcyclus, hoeft de gemiddelde gebruiker de auto slechts eens per week op te laden. Het opladen is eenvoudig en snel: met een 50kW-snellader kan de wagen 80 procent worden opgeladen in 90 minuten en 100 procent in iets meer dan twee uur.

Het interieur is voorzien van superieure materialen en mooie, tastbare details die kenmerkend zijn voor Brits vakmanschap op zijn best. Ook op digitaal gebied laat de wagen vakmanschap zien, met twee super-intuïtieve touchscreens die informatie bieden waar en wanneer de bestuurder die nodig heeft. De I-PACE Concept zit barstensvol bewezen Jaguar sportwagentechnologie en biedt uitzonderlijk rijcomfort, een authentieke wegligging en een acceleratie van 0-100km/u in ongeveer vier seconden.

Jaguar's design and engineering teams have taken full advantage of the opportunities presented by electrification: a cab-forward, sporting driving position, exceptional interior space and, of course, zero tailpipe emissions and instant acceleration.

The battery pack and motors have been designed and engineered by Jaguar Land Rover to deliver outstanding efficiency. With over 500km range on the NEDC cycle, the average user could charge just once a week. Charging is easy and quick, with 80 per cent charge achieved in 90 minutes and 100 per cent in just over two hours using 50kW DC charging.

The interior features premium materials and beautiful, tactile details that highlight British craftsmanship at its best. There is digital craftsmanship too, with two, super-intuitive touchscreens that serve up information where and when the driver needs it. Packed with proven Jaguar sports car technology, the I-PACE Concept features exceptional ride quality, authentic handling and a 0-60mph time of around four seconds.

VINCENT RIEMERSMA PHOTOGRAPHY

WEDDINGS - SPORTS - AUTOMOTIVE - STORYTELLING

All showroom and interior images in this magazine were taken by Vincent Riemersma, a professional commercial, sports and wedding photographer based near Rotterdam, the Netherlands. Known for his eye for detail, composition and unique perspectives Vincent always tries to push the limits of his imagery in order to satisfy and surprise every customer.

WWW.VINCENRIEMERSMA.COM



MENTON BEAUSOLEIL CAP FERRAT VILLEFRANCHE NICE ANTIBES JUAN LES PINS CANNES THEOULE



THE ULTIMATE IN LUXURY

NICE UPTOWN

NEW VILLA-APARTMENTS S-XXL PARK, POOL, GYM, TENNIS, GOLF

WhatsApp for details or personal home search assistance +33770186203
info@livingonthecotedazur.com - www.livingonthecotedazur.com

Networking member of AIPP
Association of International
Property Professionals



“Geen enkel ander project waaraan ik heb gewerkt, heeft mij zoveel puur plezier gegeven als dit project”

IAN CALLUM
DIRECTOR OF DESIGN, JAGUAR

Even terug naar begin oktober, zes weken vóór de lancering van de I-PACE Concept. Ian Callum zit in zijn kantoor, terwijl zijn rode F-TYPE R in het volle zicht voor de deur staat geparkeerd. “Het was een prachtige avond gisteren,” vertelt hij. “Dus heb ik wat muziek geselecteerd op de iPhone en ben ik gewoon gaan rijden. Drie uur door Warwickshire, Oxford en de Cotswolds. Dat waren drie fantastische uren, waardoor ik bij mijzelf dacht: ‘Waarom genieten mensen niet meer van het autorijden?’”

Bij Ian Callum komt het gesprek altijd terug op de auto. Onvermoeibaar enthousiasme voor auto's in het algemeen en Jaguars in het bijzonder vormt een onderdeel van zijn persoonlijkheid. Het vormde de basis voor een lange en gerenommeerde carrière die wordt bepaald door de schepping van tijdloze, mooie sportwagens; bedrieglijk eenvoudige silhouetten die hij verder heeft vertaald naar een reeks tijdloze, mooie sportsedans voor Jaguar. De I-PACE Concept is echter iets volkomen nieuws: geen traditionele sportwagen, sedan of SUV en absoluut geen traditionele Jaguar. Zijn benadering van het ontwerp ervan is echter absoluut typisch Callum; het is gebaseerd op zijn gevoel voor historie, zijn wetenschappelijk inzicht in vormtaal en, onvermijdelijk, dat overweldigende gevoel van enthousiasme. “Mensen vertellen me dat ze denken dat de auto gaat veranderen,” begint hij. “Nou, zolang we nog ogen in ons hoofd hebben en in een auto zitten zoals we dat doen, zal dat niet gebeuren. Wat er bij een elektrisch aangedreven voertuig verandert, is het ontbreken van mechanische onderdelen die op bepaalde plaatsen zitten. Dat biedt mogelijkheden.

Callum staat natuurlijk het meest bekend om auto's met de motor voorin, maar hij is wat dat betreft uitermate onsentimenteel. En zeker niet onvermurwbaar. “Mijn favoriet is nog steeds de C-X75; je moet werken rond wat je hebt. Het werkt bevrijdend wanneer je mensen - die meer dan elk ander aspect het visuele volume van de auto bepalen - kunt neerzetten waar je ze wilt hebben. Dat is natuurlijk verder naar voren. Dat kan ook worden verwezenlijkt, omdat je meer ruimte krijgt tussen de wielen als je niet wordt beperkt door het motorblok. Maar we willen ook niet veel massa zien boven de achterzijde van de auto. Je wilt die massa naar voren duwen, anders ziet de auto eruit alsof hij achterover valt. Dat is gewoon een kwestie van instinct. Daarom was het ongelooflijk bevredigend de kans te krijgen om dat te doen bij de I-PACE Concept.”

Wind back to early October, T-minus six weeks before the launch of the I-PACE Concept and Ian Callum is in his office, with his red F-TYPE R parked in full view right outside. “It was a beautiful evening last night,” he says. “So I primed the iPhone with music and just went driving. Three hours around Warwickshire, Oxford and the Cotswolds. It was the most fantastic three hours and I did think to myself: ‘Why don't people get this pleasure out of driving anymore?’”

With Ian Callum it always comes back to the cars. Indefatigable enthusiasm for cars in general and Jaguars specifically is all part of Callum's brand. It's sustained him through a long and illustrious career defined by the creation of timeless, beautiful sports cars; deceptively simple silhouettes he's gone on to translate into a range of timeless, beautiful sports saloons for Jaguar. The I-PACE Concept is, however, something altogether new: not a traditional sports car, saloon or SUV and absolutely not a traditional Jaguar. Yet his approach to its design is absolutely traditional Callum; it's informed by a sense of history, his scholarly understanding of form language and, inevitably, that overwhelming sense of enthusiasm. “People tell me they think the car is going to change,” he starts. “Well, as long as we've got eyes in our heads and sit the way we do in cars they're not. What changes with a battery electric vehicle is the absence of mechanical machinery sitting in particular places. That's the opportunity.

Callum is of course best known for front-engined cars, but he's nothing if not unsentimental. Not to mention adamant. “My favourite is still C-X75; you work around what you have. It liberates you to be able to put the people — who set the visual volume of the car more than anything — where you want them to be, which naturally is further forward. It's practical to do so also; you get more space between the wheels when you're not constrained by the engine package. But also we don't like to see a lot of mass over the back of the car. You want to push that mass forward, otherwise the car looks like it's falling back. That's just an instinct and so it was incredibly gratifying to have had the opportunity to do just that with the I-PACE Concept.”

Het is geen geheim dat dit meer is dan slechts een concept. Vandaar de voor iedereen zichtbare verandering van koers ten opzichte van het CX-concept. Het gaat daarom om meer dan alleen een oogstrelende vorm. Al lang geleden slaagde Callum erin de kunst van het gebruik van aerodynamica onder de knie te krijgen, zonder een slaaf te worden van de niet aflatende natuurkundige aspecten daarvan. Efficiency in elektrisch aangedreven voertuigen manifesteert zich al even meedogenloos: hoe efficiënter de auto, hoe groter de actieradius tussen twee oplaadbeurten. De grotendeels misplaatste angst met betrekking tot de actieradius heeft in het verleden de aantrekkelijkheid van elektrisch aangedreven voertuigen beperkt. De I-PACE Concept hoeft slechts opvallend weinig weerstand te bieden tegen de wind. "Aerodynamica vormt een enorme uitdaging," vertelt hij.

"Je kunt niet om de natuurkundige aspecten heen. Een goede ontwerper zorgt ervoor dat de aerodynamica zo efficiënt mogelijk is binnen alle beperkingen. Eén van die beperkingen is natuurlijk de esthetiek. Het hielp dat de auto een volledig nieuw type voertuig was waarvoor geen eerdere referenties bestonden. Het profiel draagt enorm bij aan de aerodynamica. Als het een zeer vierkante en lineaire auto zou zijn - met verticale lijnen - dan zou de aerodynamica natuurlijk veel moeilijker worden.

It's no secret that this is more than just a concept, hence the very public departure from the C-X concept prefix. Consequently, it's more than just an easy-on-the-eye shape. Callum long ago mastered the art of harnessing aerodynamics without becoming a slave to their unrelenting physics. Efficiency in battery electric vehicles manifests itself equally brutally: the more efficient the car, the further the range between charges and largely misplaced anxiety around range has in the past limited the appeal of battery electric vehicles. The I-PACE Concept puts up remarkably little fight against the wind. "Aerodynamics is a huge challenge," he says.

"You can't deny physics and it's always a sign of a good designer to ensure that the aero is as efficient as it can be within all the constraints, remembering, of course, that one of the constraints is the aesthetic. It helped that the car was a whole new type of vehicle and there are no previous references. The profile helps the aero tremendously. If it was a very square, linear car — with vertical lines — the aero becomes naturally much more difficult.



"Wat naar mijn mening echt geweldig is aan deze auto, is het feit dat we onszelf geen regels hebben opgelegd"

IAN CALLUM
DIRECTOR OF DESIGN, JAGUAR



De achterkant van de auto is zeer hoog ten opzichte van de voorkant. Dat is puur het gevolg van de fysica. Wat lucht precies doet wanneer het de auto verlaat is eigenlijk het moeilijkst te beheersen onderdeel. Vooral de achterkant van de auto werd bepaald door aerodynamische vereisten."

Er is weinig twijfel dat Callum is geïnspireerd door de I-PACE Concept. Nog niet zo lang geleden vierde hij de lancering van de tweede generatie XF, een mijlpaal in het vernieuwingsproces omdat de enorm succesvolle eerste generatie auto het

The back of the car relative to the front is very high and that is purely driven by the physics. What air does when it leaves the car is actually the most difficult part to control. The back of the car especially was determined by aero requirements."

There's little doubt that Callum has been inspired by the I-PACE Concept. It wasn't so long ago he was celebrating the launch of the second-generation XF, a landmark redesign as the enormously successful first generation car signalled the beginning of Callum's refashioning of Jaguar. And it's very clear –

begin inluidde van de herschepping van Jaguar door Callum. En het is overduidelijk - zoals altijd bij Ian Callum - dat de I-PACE Concept slechts het begin is. Wanneer hij opstaat om naar een volgende vergadering te gaan, is het duidelijk dat het niet alleen de drie uur plezier in die rode F-TYPE is die een twinkeling in zijn ogen teweeg brengt. "Wat naar mijn mening echt geweldig is aan deze auto, is het feit dat we onszelf geen regels hebben opgelegd. Probeer niet de wagen eruit te laten zien als een F-TYPE en geef de wagen niet de staartkegel van het E-Type omdat dat zo leuk is. Accepteer gewoon het feit dat dit een volkomen nieuw voertuig is dat de regels van Jaguar naar een heel nieuw niveau brengt."

it always is with Ian Callum – that the I-PACE Concept is only the beginning. As he stands up to head to yet another meeting, it's evident it is not just three-hour blasts in that red F-TYPE putting a twinkle in his eye. "I think what's really great about this car is that we didn't set ourselves any rules. Don't try and make it look like an F-TYPE or give it an E-Type boat tail because that's nice to have. Just accept the fact that this is a whole new vehicle and takes Jaguar's rules to a whole new level."

EVENT FLOWER DESIGN

Floral design & Styling



Bloemen zijn een belangrijk element op een bruiloft of zakelijk evenement. Ze maken het verschil bij het creëren van de juiste sfeer of een thema.

Welkom bij de professionals in bloemdecoraties en styling. Wij bieden een zeer persoonlijke stylingservice voor wie op zoek is naar verfijnde elegantie en uitzonderlijke kwaliteit. Wij hebben een grote passie voor vormgeving en stijl en hechten er veel waarde aan alles goed op elkaar af te stemmen. Onze grootste wens; alle bijzondere dagen in de levens van mensen smaakvol te omlijsten met een top decor! Een eenvoudige bloemenkeuze transformeren wij tot een prachtig arrangement. Of het nu een intieme bijeenkomst, een uitbundig feest of een stijlvol galadiner betreft, wij zullen aan al uw verwachtingen voldoen. Wij verheugen ons op de kennismaking!



EVENT FLOWER DESIGN

Tel.nr. : +31 (0)6 23151933 | +31 (0)6 22921350

info@eventflowerdesign. | www.eventflowerdesign.com



“ Let’s capture the essence ”

DE NIEUWE F-PACE

De F-PACE is een performance SUV die maximum rijplezier combineert met efficiency. De F-PACE is door-en-door technologisch geavanceerd voor uw veiligheid, connectivity en entertainment. Hij heeft de capaciteiten voor elke weg en de functionaliteit voor elke dag. De Jaguar F-PACE is een Jaguar voor u én een Jaguar voor uw gezin.

“*Jaguar's meest praktische sportauto combineert sportieve handling en prachtig design met praktische functionaliteit en efficiency.*”



DOOR DE F-TYPE GEÏNSPIREERD DESIGN **SPORTAUTO-DNA**

De nieuwe Jaguar F-PACE is geïnspireerd door de F-TYPE en is een performance SUV met het DNA van een sportauto. Van de verheffing op de motorkap tot de geprononceerde achterspatborden, zorgt zijn krachtige design voor een markante uitstraling die bewonderende blikken oogst. De F-PACE geeft een nieuwe invulling aan de energie, kracht en pure vormen van de F-TYPE.



Welkom in de wereld van het nieuwe relaxen



De VITA Sentation Lounger

Dé innovatie op het gebied van ultieme ontspanning

Nieuwe geïntegreerde relaxtechnologie zorgt voor een subtiele en strelende massage, draadloos bediend vanaf een tablet.

Voor kantoor, spa-en wellnessruimte, boot en natuurlijk uw living



Dutch design - de mooiste leerkwaliteiten - meer dan 40 kleuren

Dutch innovation - draadloze bediening -30 ontspannende programma's

VITA Sentation®

Bezoek de showroom in Buren (gld.), informeer naar de dealer bij u in de buurt of maak een afspraak voor een gratis proefplaatsing bij u thuis of op kantoor.

Newas b.v. – achterbonenburg 10 – 4116 bd buren – t. 0344 571444 – e. info@vitasentation.nl

vitasentation.nl





FUNCTIONALITEIT EN RUIMTE

De F-PACE heeft een toonaangevende bagageruimte in zijn klasse, met een inhoud van 650 liter en een 40:20:40 gedeeld neerklapbare achterbank. Het biedt de keuze uit een uitgebreid programma met de hand geselecteerde leersoorten en geraffineerde afwerkingen.

Deze hoogwaardige materialen geven de F-PACE een van de meest uitgebreide keuzemogelijkheden voor het interieur in zijn klasse. Dit is uw perfecte gelegenheid om een interieur te creëren dat een afspiegeling vormt van uw persoonlijke stijl.



AMBIANCE VERLICHTING

Kies voor personalisering van een hoger niveau met de optie van configureerbare ambienceverlichting. Deze creëert een rijk visueel effect en een verwelkomende en ontspannende ambience voor bestuurder en passagiers. Het systeem accentueert specifieke details van het interieurdesign met zachte verlichting, met de keuze uit tien verschillende kleuren. De F-PACE kan een ambience creëren die past bij elke stemming.



KIJK HOE DE F-PACE DE ZINNEN PRIKKELT

Wanneer sensationele prestaties samengaan met fantastisch design, is het resultaat pure opwinding. Voeg daar praktische functionaliteit aan toe en het resultaat is de nieuwe F-PACE, Jaguar's SUV.



VOERTUIG TECHNOLOGIE

De F-PACE biedt u state-of-the-art technologie, zoals Head-Up Display en Activity Key, plus geavanceerde bestuurderondersteunende systemen die elke rit gemakkelijker en minder inspannend maken. Een voorbeeld hiervan is het geavanceerde InControl multimediastelsel, dat onderweg voor entertainment zorgt en u verbonden houdt met de buitenwereld.



VERMOGEN EN EFFICIENCY

De F-PACE wordt tot leven gewerkt door het vermogen van zijn motoren, in combinatie met Jaguar's lichtgewicht aluminium architectuur en geavanceerde dynamische performance-technologieën. Samen bieden ze opwindende prestaties en een indrukwekkend efficiënt brandstofverbruik.

Bekijk ons motorenprogramma, inclusief de 3.0 liter 380 pk V6 Supercharged benzinemotor en de nieuwe 2.0 liter 180 pk viercilinder Ingenium turbodiesel, met een gemiddeld verbruik van 4,9 l/100km en CO₂-emissies vanaf 129 g/km.





VAN GALEN KEUKEN & BAD
- CUSTOME MADE KITCHENS & BATHROOMS
- WOODEN FLOORS
- NATURESTONE & CERAMIC TILES

WWW.VANGALENKEUKENS.NL

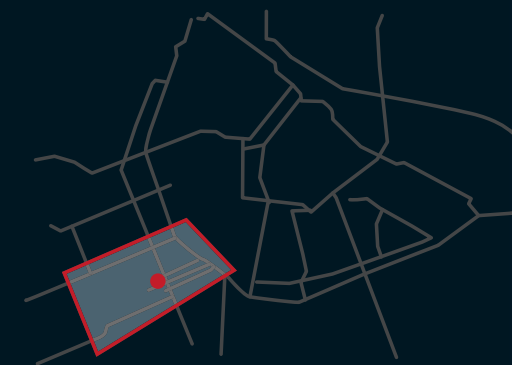
DESIGN-BY-RON
- INTERIOR DESIGN
- WELLNESS, SPA AND EXCLUSIVE BATH DESIGN
- ARTIST IMPRESSIONS & 3D RENDERING

WWW.DESIGN-BY-RON.NL

KWALITEITS- GELUID SINDS 1979

Maak kennis met
audiobrand Teufel
in de brandstore in
Amsterdam

Teufel Raumfeld
Audio Store Amsterdam
Van Baerlestraat 16
1071 AW Amsterdam



8 weken proeftijd. Tot 12 jaar garantie. www.teufelaudio.nl

HOME CINEMA SOUNDBARS STEREO GAMING KOPTELEFOONS WIFI & BLUETOOTH

Teufel Raumfeld Audio Store Van Baerlestraat 16 1071 AW Amsterdam service@teufelaudio.nl



KROYMANS

LAND ROVER

SERVICE

Kroymans is sinds 2016 service partner van Land Rover en Range Rover. Dat betekent dat u bij ons terecht kunt voor onderhoud en reparatie van alle moderne en klassieke types. Maar ook voor de aanschaf van originele accessoires kunt u bij ons terecht.

Since 2016 Kroymans have been a service partner of Land Rover and Range Rover. This means that you can come to us for maintenance and repair of modern and classical cars, but also for the purchase of original accessories.

Overweegt u de aanschaf van een moderne of klassieke Land Rover of Range Rover? Ook dan helpen wij u graag. Onze jarenlange ervaring met Engelse auto's maakt dat we ook voor Land Rover en Range Rover hét adres zijn.

Graag tot ziens bij Kroymans!

Are you considering the purchase of a modern or classic Land Rover or Range Rover? Then we can help you. Our years of experience with English cars makes us the place to be for Land Rover and Range Rover.

See you at Kroymans!

EVOQUE CONVERTIBLE



We love seeing
great ideas
come to life...



...like our new
Vanqraft 16



Vanquish Yachts introduces the stunning Vanqraft 16 water scooter, a five-metre fun machine for six people. The Vanqraft 16 is also ideal as a functional tender for superyachts. Its jet drive is built flat into the hull, making the scooter easy to store in a tender garage.

www.vanquish-yachts.com





De Range Rover Evoque Convertible is de eerste luxe compacte convertible SUV ter wereld en de allereerste convertible Range Rover die ooit is geproduceerd. De nieuwe convertible is gepositioneerd in het topsegment van het Evoque-portfolio en vergroot de aantrekkelijkheid van de Evoque-familie. Dit model introduceert het Land Rover-merk bij een nieuwe doelgroep die op zoek is naar een unieke combinatie van de luxe en verfijning van een cabriolet. De Evoque Convertible is verkrijgbaar in twee luxe specificaties - SE Dynamic en HSE Dynamic - en biedt een interieur met vier zitplaatsen, het infotainmentsysteem van Jaguar Land Rover, InControl Touch Pro en de ongeëvenaarde all-terrain convertible-capaciteiten. Met zijn akoestisch-gevoerde stoffen kap open of gesloten, behoudt de Evoque Convertible de elegante design-verhoudingen van de vijfdeurs- en de coupé-versie. Het volume van het interieur en de capaciteit van de bagageruimte blijft ook zeer veelzijdig, ongeacht de positie van het dak. Gerry McGovern, Land Rover Design Director en Chief Creative Officer, merkte op: "Toen de Evoque Convertible voor het eerst werd getoond als concept, was de respons overweldigend positief. De volgende logische stap was het baanbrekende concept tot realiteit te brengen en dankzij een heldere designstrategie hebben we het onderscheidend vermogen van de Evoque kunnen waarborgen. Het resultaat is de ultieme uiting van plezier en aantrekkelijkheid, waarbij wordt vertrouwd op het immer populaire Evoque-naamplaatje, waarmee het merk nog steeds nieuwe klanten aantrekt."

The Range Rover Evoque Convertible is the world's first luxury compact SUV convertible and the first ever convertible production Range Rover. Positioned at the pinnacle of the Evoque portfolio, the new convertible enhances the desirability of the Evoque family, taking the Land Rover brand to a new audience of customers looking for a unique combination of roof-down luxury and refinement.

Available in two luxurious specifications – SE Dynamic and HSE Dynamic – Evoque Convertible provides a four-seat interior, Jaguar Land Rover's next-generation infotainment system, InControl Touch Pro and unrivalled all-terrain convertible capability. Evoque Convertible retains the elegant design proportions of the five-door and coupé derivatives with its acoustically-lined fabric hood open or closed. Interior volume and luggage capacity also remains highly versatile, regardless of the roof's position. Gerry McGovern, Land Rover Design Director and Chief Creative Officer, commented: "When Evoque Convertible was first shown as a concept, the response was overwhelmingly positive. It was the next logical step to bring the pioneering concept to reality and with a clear design strategy we have safeguarded the distinctive character of Evoque. The result is the ultimate expression of fun and desirability building on the ever-popular Evoque nameplate which continues to bring new customers to the brand."



De ontwerpers van Land Rover hebben het robuuste en vooruitstrevende design van het exterieur van de Evoque behouden, ongeacht of het convertible daksysteem open of gesloten is. Een geavanceerd stoffen dak met aflopende lijnen zorgt voor een scherp gedefinieerd silhouet dat trouw blijft aan het oorspronkelijke ontwerp. Het Z-vouw-systeem zorgt ervoor dat het dak op één lijn wordt gevouwen met de achterzijde van de carrosserie, resulterend in een strakke en ononderbroken aanblik.

Land Rover designers have retained Evoque's bold and progressive exterior design with the convertible roof system either open or closed. A sophisticated fabric roof with tension-bow architecture creates a crisply defined silhouette that remains faithful to the original design, while the Z-fold mechanism folds flush with the rear bodywork for a sleek, uncluttered appearance. New frameless doors have been developed to ensure a clean profile when lowered.

Om te zorgen voor een strak profiel wanneer het dak open is, zijn nieuwe frameeloze portieren ontwikkeld. Om de positie van de Evoque Convertible te benadrukken als topmerk, kan de klant kiezen uit de luxe SE Dynamic of HSE Dynamic. In beide gevallen is de convertible voorzien van een diepere, meer agressieve voorbumper met grotere luchtinlaten en slanke LED-mistlampen (alleen HSE Dynamic). Sideskirts in de kleur van de carrosserie zorgen voor een visuele verlaging van het voertuig, terwijl in de dynamische achterbumper een kenmerkende dubbele uitlaat is verwerkt.

Underlining Evoque Convertible's position at the top-of-the-range, customers can choose from luxurious SE Dynamic or HSE Dynamic specification. In both cases, the convertible features a deeper, more aggressive front bumper with enlarged air intakes and slimline LED fog lights (HSE Dynamic only). Body-coloured side skirts visually lower the vehicle while the dynamic rear bumper houses distinctive twin exhaust outlets.

Een dynamische grille met een groot luchtrooster, omlijstingen van ventilatieroosters en een keuze uit 11 lichtmetalen velgen en afwerkingen, variërend van 17- tot 20-inch, bieden de mogelijkheid het design nog verder te onderscheiden. De volledig nieuwe lichtmetalen velgen zijn beschikbaar in de maten 18, 19 en 20 inch. Uniek voor de 20-inch lichtmetalen velgen zijn de vier premium afwerkingen: Polished, Satin Black, Technical Grey en Technical Gold.

De specificaties van de SE Dynamic omvat een spatbord en (optionele) omlijstingen van motorkaplouvers, grille en mistlampen in Brunel Silver. De HSE Dynamic-modellen onderscheiden zich door premium componenten in Narvik Black en motorkaplouvers in zwarte hoogglans om de auto een nog assertievere uitstraling te geven. Beide modellen hebben aan de voorzijde een sleepoogdeksel in Corris Grey. Het Black Design Pack zorgt voor een nog dramatischer aanwezigheid op de weg met unieke 20-inch lichtmetalen wielen in Satin Black, donker getinte niet-reflecterende behuizingen van koplampen, achterlichten en mistlampen, exterieur afgewerkt in Narvik Black en uitlaat-eindstuk met zwarte afwerking. In het donker wordt een instapverlichting met een opvallend logo geprojecteerd vanaf de onderkant van de buitenspiegels. De instapverlichting verlicht op een unieke wijze de grond rond de beide voorportieren van de Evoque Convertible. Dit zorgt voor optimaal comfort en een uiterst onderscheidende aanblik.

A dynamic front grille with enlarged geometric mesh area, vent surrounds and a selection of 11 alloy wheel designs and finishes, ranging from 17- to 20-inches adds further design differentiation. The all-new alloy wheel designs are available for 18-, 19- and 20-inch fitments. Unique for the 20-inch alloys are four premium finishes: Polished, Satin Black, Technical Grey, and Technical Gold.

SE Dynamic specification includes Brunel Silver fender and (optional) bonnet vents, grille and fog light surrounds. HSE Dynamic models are differentiated by premium Narvik Black components and gloss-black bonnet vents for an even more purposeful appearance. Both receive a Corris Grey front tow-eye cover. The Black Pack provides an even more dramatic road presence with unique Satin Black 20-inch alloy wheels, head-, tail- and fog-lamps featuring black non-reflective surfaces, exterior trim finished in Narvik Black and a black exhaust tailpipe finish. At night, an eye-catching puddle-lamp graphic is projected from the base of the door mirrors. Uniquely featuring an outline of Evoque Convertible, the puddle lamps illuminate the ground around both front doors for maximum convenience and a highly distinctive appearance.





De Range Rover Evoque Convertible beschikt over een ruim en modern interieur met vier zitplaatsen dat wordt gekenmerkt door luxe materialen en zacht aanvoelende oppervlakken. In de opvallende minimalistische architectuur van het dashboard staat de krachtige horizontale lijn van het instrumentenpaneel tegenover de dynamische verticale helling van de middenconsole. Alle Range Rover Evoque Convertible-modellen zijn uitgerust met een vaste achterbank voor twee personen, een middenarmsteun en de vernieuwde luidsprekers achterin.

Het volume van het interieur behoort tot de allerbeste ten opzichte van conventionele convertibles. De grote bagageruimte van de Evoque Convertible biedt 251 liter aan opbergruimte, ongeacht of het dak open of gesloten is. Om de veelzijdigheid te vergroten en plaats te bieden aan grotere items, kan als optie een skiluk worden toegevoegd. In lijn met het Evoque-portfolio voor modeljaar 2016 behouden de vernieuwde stoelen hun uitstekende comfort en ondersteuning. Tegelijkertijd bieden ze een sportievere, meer technische aanblik.

The Range Rover Evoque Convertible features a spacious and contemporary four-seat interior defined by luxury materials and soft-touch surfaces. The strikingly minimalist dashboard architecture juxtaposes the bold horizontal sweep of the instrument panel with the dynamic vertical rake of the centre console. All Range Rover Evoque Convertible models feature fixed twin rear seats, with a central bolster, and revised quarter trim speakers.

Interior volumes are among the very best when compared with conventional convertibles. Evoque Convertible's large luggage compartment provides 251-litres of storage space with the roof open or closed. A ski hatch can be specified to accommodate through-loading of larger items for enhanced versatility. In line with the 2016 Model Year Evoque portfolio, revised seats retain their outstanding comfort and support while introducing a sportier, more technical aesthetic.



De portierinzetten versterken deze gestroomlijnde, moderne uitstraling, met vernieuwde contourlijnen, dubbele stiknaden en geherprofileerde, dieper gevulde armsteunen die zorgen voor uitzonderlijk comfort en visuele verfijning. De nieuwe vergrendeling van het dashboardkastje wordt automatisch geactiveerd door de centrale vergrendeling. Dit biedt extra beveiliging, zelfs wanneer het dak is gesloten. Op subtiele wijze versterkt de ambienceverlichting het luxe interieur van de Evoque Convertible. De SE Dynamic bevat uitgebreide verlichting onder alle armsteunen, deurbakjes en in de middenconsole.

De HSE Dynamic biedt configureerbare ambienceverlichting met een keuze uit tal van verschillende kleuren die kunnen worden geselecteerd via de touchscreen-interface van de Evoque Convertible. Beschikbare kleuren zijn onder andere Ultra Violet, Amber Glow, Electric Blue, Ice White en Racing Red. Om de interieurverlichting tot een minimum te beperken, kan ook de stealth-modus worden geselecteerd.

The door casings reinforce this clean, contemporary feel, with revised contour lines, extra feature stitch lines and reprofiled, more deeply padded armrests for exceptional comfort and visual refinement. A new locking glovebox function is automatically activated with the central-locking system for additional security, even when the roof is stowed. Ambient lighting subtly enhances Evoque Convertible's premium interior. SE Dynamic includes extended illumination under all armrests, doorbins and in the centre console.

HSE Dynamic introduces customer configurable ambient lighting with a distinctive range of colours, chosen using Evoque Convertible's touchscreen interface. Available colours include Ultra Violet, Amber Glow, Electric Blue, Ice White and Racing Red. Stealth mode can also be selected to reduce interior illumination to a minimum.



TICKETS & TRAVELS ALL RACES WORLDWIDE!

FORMULA 1



DTM



WEC



MOTOGP



Pictures: Frits van Eldik a.o

Beter op tijd, dan te laat 

Wij vinden dat, wanneer je de behoefte voelt, je jezelf (preventief) moet kunnen laten onderzoeken. Met en zonder verwijzing van je huisarts. Waar een team van de beste medische specialisten klaar staat. Waar men een luisterend oor biedt en er alles voor over heeft om je te helpen. Preventief, maar ook als er klachten zijn - voor de zekerheid. Wij geloven in gezondheidszorg, meer dan in ziekenzorg. Dat je er beter op tijd bij kunt zijn dan te laat.

Daarom zijn wij er. We zijn er voor jou.

“Eens in de twee jaar laat ik mezelf preventief onderzoeken door Prescan. Je wordt heel nederig van de aanblik van je binnenkant.”

Leon de Winter
schrijver & columnist

Ga naar prescan.nl voor een actueel overzicht van onze programma's en prijzen, of laat je vrijblijvend adviseren via 074-255 9 255.



KROYMANS

MASERATI

Welkom bij Kroymans Maserati

Sinds 2012 is Kroymans erkend Service dealer van Maserati waar u terecht kunt voor aanschaf, onderhoud en reparatie van nieuwe en gebruikte Maserati's. Maar uiteraard kunnen

Welcome to Kroymans Maserati

Since 2012 Kroymans has been an authorized service dealer of Maserati for the purchase, maintenance and repair of new and used Maseratis,

but of course we can also give you sound advice when purchasing. Our years of experience with Italian cars means that we are also the premier showroom for Maserati.

wij u ook een gedegen advies geven bij de aankoop. Onze jarenlange ervaring met Italiaanse auto's maakt dat we ook voor Maserati hét adres zijn.



Helicopter Sales

Flight School

VIP/ Charter Flights

Aerial Filming

Broekweg 5A, 6732 GT Harskamp, +31 (0)318-734120, www.heliair.nl

Onze bolides



Misschien wel de grootste collectie exclusieve herenschoenen van Europa

Utrechtsestraat 123, Amsterdam
Gelderlandplein 219, Amsterdam
zwartjes.nl

The Maserati of SUVs



De Maserati Levante is een keerpunt in de geschiedenis van Maserati. Met het nieuw model van het merk, dat in 2016 zijn wereldpremière beleefde op de autosalon van Genève, kan de drietand (het logo van Maserati) nu toegang krijgen tot het grootste luxe segment in de wereld. De Levante levert een aanzienlijk bijdrage aan het meest complete productaanbod in de geschiedenis van Maserati. De naam Levante werd geïnspireerd door de warme, mediterrane wind die van het ene moment op het andere kan veranderen van een zacht briesje naar krachtige storm, waarmee de eigenschappen van de eerste Maserati SUV worden weergegeven.

The Maserati Levante is a turning point in Maserati's history. The brand new model, which makes its World Premiere at the 2016 Geneva Motor Show, enables the Trident to access the largest luxury segment in the world. The Levante significantly contributes to the creation of the most complete product line-up in Maserati's history. The name Levante was inspired by a warm, Mediterranean wind that can change from mild to gale force in an instant, mirroring the character of the first Maserati SUV.

De Levante is gebaseerd op de ontwikkeling van het saloonplatform dat exclusief door Maserati is ontworpen. Het chassis is speciaal ontwikkeld om het unieke on-road rijgedrag en de concurrerende off-road-capaciteit te bieden in combinatie met comfort en gebruiksgemak. De luxe Italiaanse SUV werd geconcipeerd rond drie pijlers: Design, exclusiviteit en performance. De wagen vertegenwoordigt de optimale combinatie van deze drie elementen in de SUV-wereld. Het design van de Levante is onderscheidend en aantrekkelijk en omarmt de esthetische elementen van de Italiaanse stijl.

The Levante is based on the evolution of the saloon platform, designed exclusively by Maserati. The chassis has been specifically developed to offer unique on-road drivability and competitive off-road capability, with day-to-day comfort and practicality. The premium Italian SUV was conceived around three main pillars: Design, Exclusivity and Performance. It represents the optimum blend of these three elements in the SUV world. The Levante's design is distinctive and attractive, embracing the aesthetic elements of Italian style.

VISPRING

Luxury Beds - London 1901



LIMITED EDITION BRITANNICA

With its unique pocket spring system and generously hand-filled with the finest natural materials, it encompasses all the benefits of a Vispring bed: supremely comfortable, breathable and naturally hypoallergenic.

Combined with the handmade Britannica divan and the contemporary Muses headboard, this exclusive Limited Edition will bring you supreme luxury and superb sleep for years to come.

Our bed store in Amersfoort is characterized by high product quality, good service and great loyalty to its customers.

We see customers like to leave our store satisfied and then come back at least as satisfied! We therefore do everything possible to find the product that meets your requirements. Whether it comes to the choice of a quilt or an electrically adjustable bed base.

For more information: T: +33-47 67 797 or E: info@truste.nl W: www.truste.nl

 TRUSTE SLAAPCOMFORT



Het design introduceert een nieuw concept in de SUV-wereld, een combinatie van ruimte en coupé-lijnen, waarbij tegelijkertijd de beste aerodynamische efficiëntie in dit segment wordt gerealiseerd met een Cx-waarde van slechts 0,31. De exclusiviteit komt voort uit de technische functies, zoals luchtvering en het Q4 AWD-systeem, dat standaard wordt geleverd. Daarnaast de hoge mate van maatwerk met twee geavanceerde pakketten: Sport en Luxury. Het resultaat is een rijervaring die net zo uniek als het Maserati-merk en haar klanten.

De stevige wegligging die zo typerend is voor alle Maserati's en de gedegen off-road capaciteiten, zoals vereist in het SUV-segment, beschrijven het algehele ethos van de auto. De Levante is bedoeld om elke rijder van sportwagens enthousiast te maken die rekt op prestatie-gerichte eigenschappen, zoals het uitgebreide gebruik van lichtgewicht materialen, een ideale 50-50% gewichtsverdeling en het laagste zwaartepunt in zijn klasse. Eigenschappen die een ongeëvenaarde wendbaarheid leveren in de luxe SUV-klasse. De aluminium "double wishbone - five link" wielophanging bestaat uit standaard luchtvering en elektronisch geregelde Skyhook-schokdempers. In combinatie met het intelligente Q4 AWD-systeem en het onlangs geïntroduceerde torque-vectoring-systeem die GT on-road gedrag leveren en verrassend genoeg - voor een Maserati - off-road capaciteiten: de Levante is ontworpen om in zijn klasse het beste comfort te leveren op ruwe wegen en de beste wegligging op sneeuw en ijs.

De off-road-apparatuur voltooit een product dat is gemaakt om fanatieke rijders en liefhebbers van avontuur te verrassen. De Levante is uitgerust met de meest recente ontwikkeling

The design brings a new concept to the SUV world, combining spaciousness and coupé lines while achieving the best aerodynamic efficiency in its segment with a Cx coefficient of just 0.31. Its exclusivity stems from technical features like Air Suspension and the Q4 AWD system, which come as standard equipment, and the high level of customisation that includes two cutting-edge packages, Sport and Luxury. The result is a driving experience that is as unique as the Maserati brand and its customers.

The thoroughbred on-road handling typical of all Maserati cars and the solid off-road capabilities, as demanded in the SUV segment, describe the car's overall ethos. The Levante is here to excite any sports car driver counting on performance-oriented features, such as the extensive use of lightweight materials, ideal 50-50% weight distribution and its lowest in class centre of gravity. Features that deliver unparalleled agility in the luxury SUV class. The aluminium "double wishbone - five link" suspension layout is comprised of standard Air Springs and electronically controlled Skyhook shock absorbers. In conjunction with the intelligent Q4 All-Wheel-Drive system and the newly introduced Torque Vectoring system which deliver GT on-road behaviour and surprising - for a Maserati - off-road capabilities: the Levante is designed to deliver best in class comfort on rough roads and handling on snow and ice.

The off-road equipment completes a product made to surprise avid travellers and adventure lovers as well. Engine-wise, the Levante is equipped with the

Pianometropool

Exclusieve piano's vleugels en digitale piano's



NIEUW: ELEGANCE BLUE NEON EDITION BY BLÜTHNER

Dé specialist in zelfspelende vleugels

Erkend leverancier van:



De grootste keus van Nederland...

Ieder instrument is anders, handwerk met horlogemakers precisie...

Een vleugel moet een lust zijn voor oor en oog. Een combinatie van vakmanschap en esthetiek. Alle beroemde (en tot de verbeelding sprekende) merken staan bij ons in een prachtige ambiance opgesteld.

Naast een unieke collectie instrumenten van o.a. **Steinway & Sons**, **Bösendorfer**, **Grotrian Steinweg** en **C. Bechstein** treft u de compleet nieuwe lijn **Blüthner** aan.

De piano's en vleugels van dit wereldberoemde merk, worden nog altijd door de familie **Blüthner-Haessler** in Leipzig gebouwd. Hierbij worden de fraaiste en meest hoogwaardige materialen gebruikt en de nieuwste technieken toegepast. De zo kenmerkende toon, de hoge mate van afwerking en de indrukwekkende lijst van (wereldberoemde) pianisten symboliseren dit Duitse topmerk.

U bent van harte welkom om de instrumenten te bezichtigen én te komen bespelen...

Pianometropool B.V. | Patrijsweg 114 | 2289 EZ | Rijswijk | 070-4159800

www.pianometropool.nl



- Exclusieve piano's en vleugels
- Zelfspelende vleugels
- Silent piano's / vleugels
- Internationale service
- Meer dan 100 jaar ervaring
- Gratis parkeren voor de deur



van de Maserati 3-liter V6-motor. De twee versies van de twin-turbo benzinemotor en de zuinige turbodiesel worden wereldwijd geprezen voor hun unieke kenmerkende Maserati-geluid en voor hun uitzonderlijke prestaties.

De Maserati V6-benzinemotor met de nieuwste GDI en de twin-turbo is beschikbaar in twee versies: de topklasse 430 pk en de spannende 350 pk. De krachtigste Levante behaalt de 100 km/uur in 5,2 seconden en heeft een topsnelheid van 264 km/uur, terwijl de cijfers voor de 350 pk-versie respectievelijk 6,0 seconden en 251 km/uur zijn.

De Levante is ook verkrijgbaar met een turbodiesel V6 met common-rail en directe injectie met injectoren die een verlaagde stilstandtijd (dwell time) hebben. De 3-liter motor kan 275 pk leveren, accelereert van 0-100 km/uur in 6,9 seconden en heeft een maximumsnelheid van 230 km/uur, terwijl het brandstofverbruik slechts 7,2 liter/100 km is volgens de New European Driving Cycle (NEDC).

Zowel de benzine- als de dieserversie van de Maserati Levante maken gebruik van de automatische ZF-versnellingsbak met 8 versnellingen die naadloos comfort en snel schakelen biedt, afhankelijk van de gekozen rijmodus. De Levante-bestuurder kan kiezen uit vier rijmodi, "Normal", I.C.E., "Sport" en "Off-road". Elke modus omvat duidelijke kenmerken die op intelligente wijze de motor-, transmissie-, wielophanging- en elektronica-functies veranderen. De Levante introduceert een aantal innovaties ten opzichte van het huidige Maserati-aanbod, variërend van veiligheids- tot gemaksopties en door naar de gloednieuwe Human Machine Interface en de speciale bagage-oplossingen.

latest evolution of the Maserati 3-litre V6 engines. The two versions of the twin-turbo petrol engine and the economical turbodiesel are globally acclaimed for their unique Maserati signature sound and for their exceptional performance.

The petrol Maserati V6 engine with latest GDI and twin-turbo is available in two versions: the top of the range 430 hp and the exciting 350 hp. The most powerful Levante makes it to 100 km/h in 5.2" and has a top speed of 264 km/h, while the figures for the 350 hp version are 6.0" and 251 km/h respectively.

The Levante is also available with a common-rail, direct injection turbodiesel V6 with reduced dwell time injectors. The 3-litre engine is capable of 275 hp and delivers 0-100 km/h in 6.9 seconds and a 230 km/h maximum speed while keeping the fuel economy as low as 7.2 litres/100 km under the New European Driving Cycle (NEDC).

Both petrol and diesel versions of the Maserati Levante use the eight-speed automatic ZF gearbox that provides seamless comfort and fast gear shifting, depending on the selected drive mode. The Levante driver can choose between four drive modes, "Normal", I.C.E., "Sport" and "Off-road". Each one constitutes distinct characteristics intelligently altering engine, transmission, suspension and electronics features. The Levante introduces several innovations to the current Maserati line-up; from safety to convenience options and through to the brand new Human Machine Interface and the dedicated cargo solutions. The range of equipment options is wider and more complete than ever. The Levante has entered the SUV segment with a marked advantage in terms of new content.

“ Dankzij de Levante waait er een nieuwe wind door het SUV-segment, waardoor de passie, de flair en de exclusiviteit wordt gegarandeerd waarmee alle Maserati-modellen zich al meer dan een eeuw hebben onderscheiden. ”



BRIDGESTONE



POTENZA S001

GRIP OP DE WEG MET PERFECTE PRECISIE

Wilt u grenzen verleggen met uw prestatiegerichte auto? Bridgestone-banden maken dit mogelijk. De Potenza S001 levert sensationele kracht, precieze controle en onvervalste sportieve prestaties op droog en nat wegdek. De uitstekende comfort- en efficiëntieniveaus van deze band geven een nieuwe betekenis aan de term "topprestaties".



Prestaties bij hoge snelheid



Controle op nat wegdek



Grip

Bridgestone Europe NV/SA, Netherlands Branch

www.bridgestone.nl
K.v.K 66469767





Het aantal opties qua apparatuur is breder en vollediger dan ooit. De Levante is het SUV-segment binnengekomen met een duidelijk voordeel wat betreft nieuwe inhoud. De innovatieve functies van de auto zijn onder meer: Adaptieve cruisecontrol met stop&go-functie, botswaarschuwing voorzijde en remhulpsysteem, waarschuwingssysteem voor het onbedoeld verlaten van de rijstrook, rondomzicht-camera, capacitief 8,4" touchscreen display met vernieuwde draaiknop, plus de AHA-functie, een aanvulling op de Maserati Touch Control Plus die de AM, FM en DAB digitale radio uitbreidt met de mogelijkheid om verbinding te maken met een netwerk: de AHA-functie communiceert met een via het netwerk aangesloten mobiel apparaat van de gebruiker om onderweg toegang te krijgen tot on-line diensten (radiostations, programma's, etc.)

In de historische Mirafiori-fabriek is - exclusief voor de Levante - een nieuwe state-of-the-art productielijn opgezet waar op elk gebied hoge kwaliteitsnormen gelden, van ontwerp tot ontwikkeling en van procesbeheersing tot fabricage. De meer dan 100 jaar oude traditie van Maserati op het gebied van vakmanschap en geavanceerde technologie garandeert een uitstekende kwaliteit tot in de kleinste details.

The innovative features of the car include: Adaptive Cruise Control with Stop & Go function, Forward Collision Warning and Brake Assist System, Lane Departure Warning, Surround View camera, capacitive 8.4" Touch Screen display with brand new rotary control, plus the AHA function, an addition to the Maserati Touch Control Plus which extends the AM, FM and DAB digital radio with a network connection option: the AHA function dialogues with the user's network-connected mobile device to give access to on-line services (radio stations, programmes, etc.) while on the move.

A new state-of-the-art production line was set up exclusively for the Levante in the historic Mirafiori plant, where high quality standards in every area, from design to development and from process controls to fabrication, are applied in full. Maserati's more than 100-year tradition of craftsmanship and cutting-edge technology guarantees outstanding quality right down to the tiniest of details.



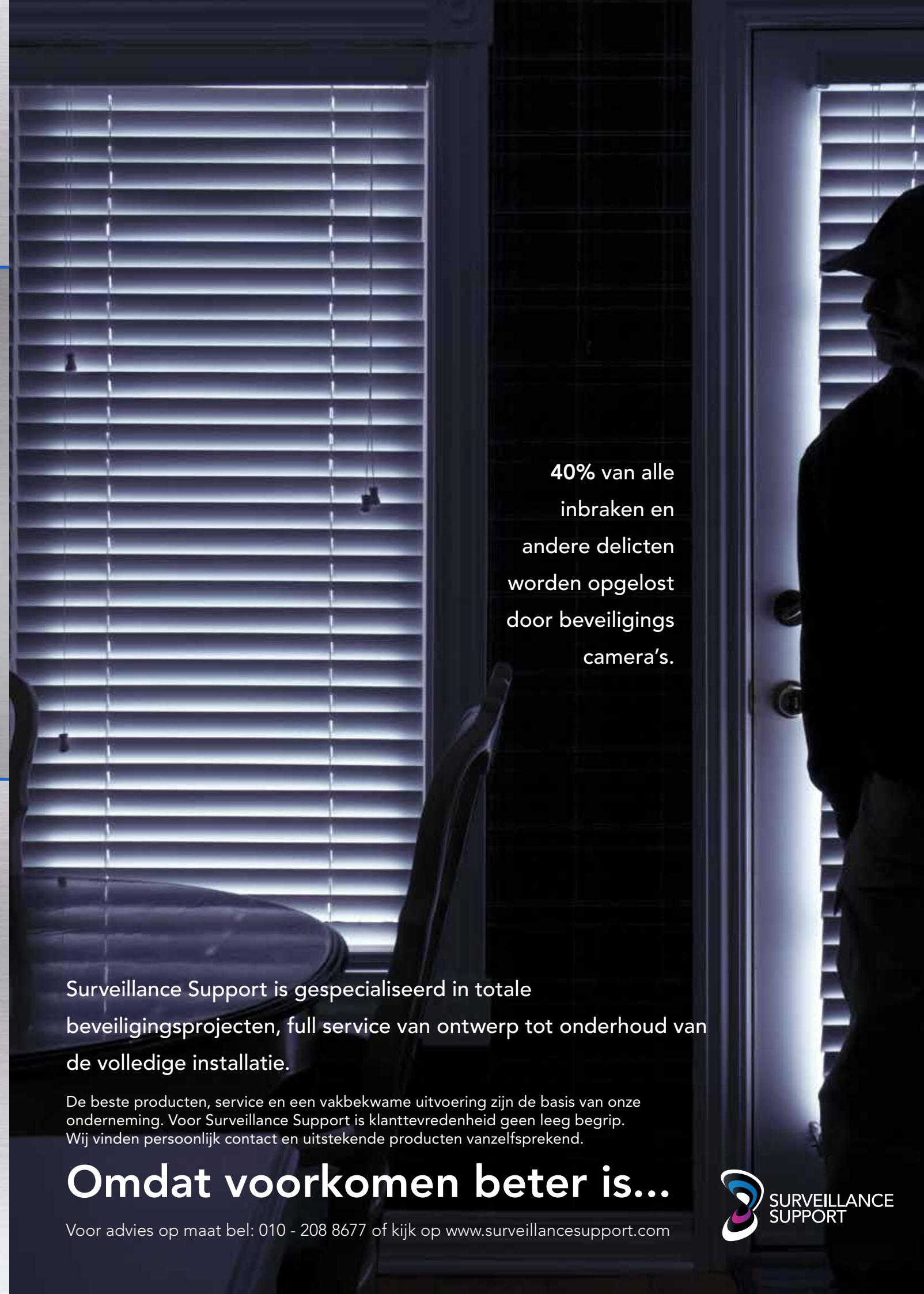
AMS Mobile: De inbouwspecialist voor uw auto en boot.

Verhoogde veiligheid, meer rijplezier en meer mogelijkheden onderweg, wat u ook aan uw auto wilt laten veranderen, één onderdeel is altijd het meest belangrijk: dat u op de vakkennis en betrokkenheid van uw inbouwspecialist kunt vertrouwen.

Wij zijn gespecialiseerd in Auto Multimedia, Car stereo, Audio upgrades, Auto beveiliging d.m.v. SCM alarm systemen van Clifford, Cobra, DeFa, Faringwell, Technocon, Radar & Laser detectie systemen van Stinger en Anti-Laser, Sportuitlaten van o.a. Akrapovic/Milltek/Supersprint/Fabspeed, Ramen Tinten, Car wraps. Eigenlijk gewoon echt alles op gebied van High-End Car Accessoires.

Het resultaat moet niet alleen mooi afgewerkt zijn en goed functioneren, maar ook precies aansluiten op uw wensen. Service en kwaliteit zijn voor AMS Mobile daarom meer dan woorden, ze zijn ons bestaansrecht. Jarenlange ervaring als inbouwer op hoog niveau heeft ons natuurlijk ongekennde vakkennis en expertise gebracht, en ons assortiment op gebied van beveiliging, navigatie en multimedia is onvoorstelbaar breed.

Onze belangrijkste specialisatie is en blijft echter luisteren; zo zorgen wij keer op keer voor het mooiste haalbare resultaat, en krijgt u de garantie dat uw auto bij AMS Mobile altijd in de beste handen is.



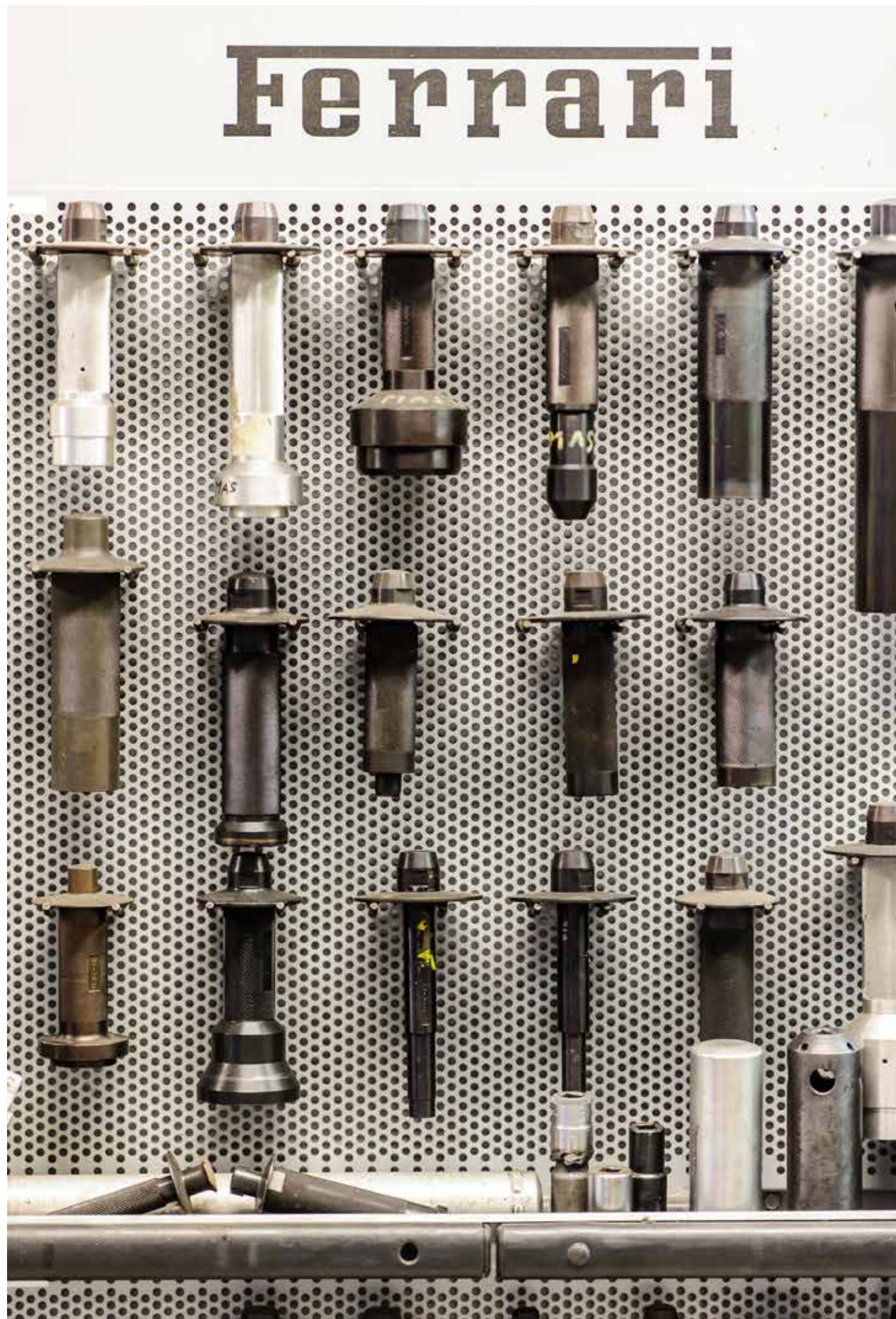
40% van alle
inbraken en
andere delicten
worden opgelost
door beveiligings
camera's.

Surveillance Support is gespecialiseerd in totale
beveiligingsprojecten, full service van ontwerp tot onderhoud van
de volledige installatie.

De beste producten, service en een vakbekwame uitvoering zijn de basis van onze onderneming. Voor Surveillance Support is klanttevredenheid geen leeg begrip. Wij vinden persoonlijk contact en uitstekende producten vanzelfsprekend.

Omdat voorkomen beter is...

Voor advies op maat bel: 010 - 208 8677 of kijk op www.surveillancesupport.com



General Information

Openingstijden

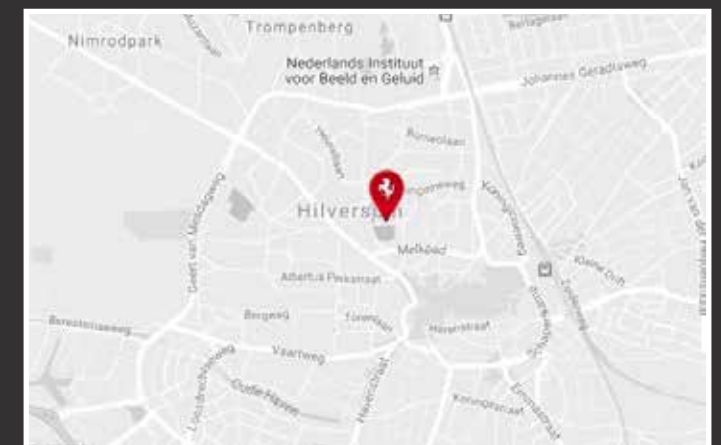
Maandag t/m vrijdag

9:00 - 18:00

Zaterdag

10:00 - 17:00

Contactgegevens



Soestdijkerstraatweg 64 - 66

1213 XE Hilversum

T: +31 (0) 35 646 22 00

Routebeschrijving

www.kroymans.nl





Design2Chill

- 11 Jaar Trendsetter
- All Weather Tuinmeubelen
- Uniek Maatwerkconcept
- 150 trendy stofferingen
- RVS in alle RAL kleuren
- In- en Outdoor
- 100% Dutch Design

Voor dealers bezoek onze website:

www.design2chill.com

of bezoek ons Experience Centre

D2C DESIGN 2 CHILL
IN- & OUTDOOR LOUNGE FURNITURE



THE POWER OF RELAXATION

Gouldleeratelier Van Soest is het enige bedrijf in Nederland dat gouldleer maakt. Wij restaureren en conserveren antiek gouldleer uit paleizen en kastelen. Daarnaast maken we van nieuw gouldleer de meest luxe en unieke tassen, kamerschermen en andere interieur toepassingen. Gouldleer is leer waarop een zilveren laag is aangebracht en afgelakt is met een gouldgele vernis die zorgt voor de fraaie gouden glans.

Met behulp van een mal wordt het gouldleer in reliëf gedrukt, waarna het met de hand wordt ingeschilderd. Wij werken uitsluitend met verven en vernissen op waterbasis die voldoen aan de moderne regelgeving. Het plantaardig gelooide leer waarvan het gouldleer is gemaakt, zorgt voor een ambachtelijk, eerlijk en milieubewust product. Door het gebruik van rijke materialen geeft het een luxe en exclusieve uitstraling.

- Sebastiaan van Soest



Gouldleeratelier Van Soest | Fruitlaan 24 | 2292 BB Wateringen

www.gouldleer.com | www.gildedleather.eu





Sander van den Bey
Managing Director



Eduard Severijn
Sales Manager Aston Martin



Jos de Kleer
Sales Advisor



Jurgen Straatman
Sales Advisor Jaguar Landrover



Marcel de Jong
Master Technician



George Co van de Luitgaren
Driver



Ko van de Luitgaren
Driver



Hermen Klok
Aftersales Manager



Danielle de Vries
Aftersales Advisor



Wietse Hofma
Sales Advisor Ferrari & Maserati



Jonathan Middag
Marketing Manager



Sara Stabile
Hostess



Alexandra Hartendorp
Hostess



John van der Zwan
Parts Manager



Tom de Kruijf
Parts Assistant



Roeland van Baaren
Workshop Manager



Xander Groesbeek
Technician



Cor Kee
Aftersales Manager



Patrice de Leeuw
After Sales Advisor



Tom van Dijk
Parts Manager



Paul Wind
Parts Assistant



Peter Schaper
Workshop Manager



Remco Stroombergen
Technician



Robbert Erbrink
Technician



Dave de Haas
Driver



Jasper Walstra
Master Technician



Bob Zwijgers
Technician



Vincent Lubek
Technician



Egbert van Tellingen
Master Technician



Vincenzo Chimienti
Internal Affairs



Fata Ribic
Financial Administrator



Jacqueline van Twillert -
Vande Schootbrugge
Financial Manager



Huib Kaart
Financial Administrator

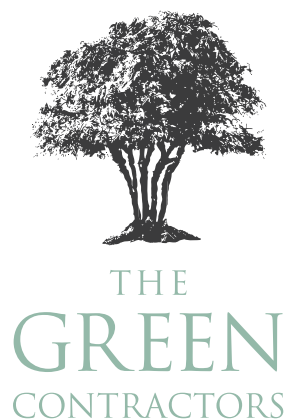
WAT IS EEN DROOMHUIS ZONDER DROOMTUIN?



ONAFHANKELIJKE EXPERTS IN EXCLUSIEVE GROENPROJECTEN

Realiseer uw droomtuin, en maak kennis met de totaalbeleving van The Green Contractors. De geur van een groene oase waar je in alle rust kan genieten. Urenlang in de tuin zitten en luisteren naar alle geluiden uit de natuur. Exclusieve, stijlvolle en bijzondere tuinprojecten. Dat is de wereld van de The Green Contractors.

WWW.THEGREENCONTRACTORS.NL





KROYMANS FERRARI

Openingstijden

Maandag t/m vrijdag
9:00 - 18:00
Zaterdag
10:00 - 17:00

Soestdijkerstraatweg 64
1213 XE Hilversum
T: +31 35 646 22 20



KROYMANS JAGUAR

Openingstijden

Maandag t/m vrijdag
9:00 - 18:00
Zaterdag
10:00 - 17:00

Soestdijkerstraatweg 66
1213 XE Hilversum
T: +31 35 646 22 00

ASTON MARTIN HILVERSUM

Openingstijden

Maandag t/m vrijdag
9:00 - 18:00
Zaterdag
10:00 - 17:00

Soestdijkerstraatweg 66
1213 XE Hilversum
T: +31 35 646 22 30



KROYMANS MASERATI

Openingstijden

Maandag t/m vrijdag
9:00 - 18:00
Zaterdag
10:00 - 17:00

Soestdijkerstraatweg 64
1213 XE Hilversum
T: +31 35 646 22 20



KROYMANS LAND ROVER

Openingstijden

Maandag t/m vrijdag
9:00 - 18:00
Zaterdag
10:00 - 17:00

Soestdijkerstraatweg 66
1213 XE Hilversum
T: +31 35 646 22 00



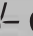
ROLEX

THE CELLINI

A celebration of tradition in watchmaking, combining
eternal elegance with a contemporary touch.
It doesn't just tell time. It tells history.



CELLINI TIME

SCHAAP  CITROEN

T. +31(0)20 346 34 00
schaapcitroen.nl

ROLEX BOUTIQUE

T. +31(0)20 671 47 14
P.C. Hoofstraat 40 - Amsterdam

LEON MARTENS

T. +31(0)43 325 63 63
leonmartens.com